

# Bestiaire vidéo

Eric Lanz



une intervention artistique pérenne  
dans l'ensemble scolaire de Chandieu à Genève

*Video-Bestiarium - ein dauerhafter künstlerischer Eingriff  
im Schulgebäude von Chandieu in Genf*



## Le bâtiment

Le projet architectural découle de la double problématique de rétablir la continuité de la pénétrante de verdure entre les parcs adjacents et d'y accueillir un grand équipement public. Cette volonté de relier la coulée verte sous la forme d'un espace public et paysager est au cœur de la planification du site depuis 1937. Le parti architectural s'inscrit dans cet héritage et réunit les différents programmes qu'il abrite dans un seul bâtiment. La crèche, l'école, la piscine et la salle polyvalente ont chacune un accès indépendant, mais fonctionnent comme un ensemble décloisonné en lien direct avec les habitants du quartier. La linéarité du bâtiment libère une esplanade généreuse à caractère urbain et paysager. Il s'insère en grande partie dans un espace végétal, à la manière d'un navire acosté sur le quai de l'espace public.

## Das Gebäude

Das architektonische Projekt berücksichtigt eine doppelte Problematik, indem es die begrünte Schneise zwischen den beiderseits anliegenden Parks wieder herstellt und indem es an der Stelle ein großes öffentliches Gebäude unterbringt. Der Wille, den grünen Fluss in Form eines öffentlichen und gartenartigen Geländes zu verbinden, war schon Teil des Bebauungsplans von 1937. Die heutige Planung nimmt dieses Erbe ernst und verbindet die verschiedenen Teile des Programms in einem einzigen Gebäude. Der Hort, die Schule, das Schwimmbad und der Mehrzweckraum haben alle einen unabhängigen Eingang, das Ganze wirkt jedoch nicht getrennt voneinander oder vom umliegenden Stadtteil. Die Linearität des Baus lässt eine grosszügige Promenade entstehen, die einen sowohl städtischen als auch landschaftlichen Charakter aufweist. Er fügt sich größtenteils in einen begrünten Raum ein und wirkt wie ein Schiff am Kai des öffentlichen Raumes.



L'ombre du navire projetée - Der Schatten als Schiff  
atelier Bonnet architectes, genève



Emplacements des projections - Lage der Projektionen



Le nouveau plan du site rétablit le contact entre les parc avoisinants - Die neue Planung stellt die Verbindung zu den umliegenden Parks wieder her.



## Bestiaire vidéo, Eric Lanz

L'intervention artistique d'Eric Lanz s'inspire de l'architecture conçue par le bureau Atelier Bonnet comme la métaphore d'un navire à quai (leur projet lauréat portait le titre *petit navire*) et la réinterprète en une vaste arche de Noé, amarée entre la rue de Vermont et l'avenue Giuseppe-Motta. Le Bestiaire vidéo y ancre des images tirées du monde animal, convoquant une faune de plus de 140 animaux différents qui, chacun, tour à tour, apparaissent et disparaissent selon un mode allusif et suggestif. Tout le règne animal est représenté, des poissons aux mammifères en passant par les oiseaux, les insectes ou les reptiles, à l'image d'une encyclopédie vivante venue habiter les murs de l'école.

Ces évocations, parfois chimériques, existent souvent grâce aux mains filmées de l'artiste qui tracent, effacent, modèlent, découpent ou assemblent les formes qui constituent, peu à peu, chaque animal. D'autres fois, leur silhouette évolue sur le blanc des murs au gré de lentes transformations qui impliquent des matériaux aussi divers que la cire, le sel, le sable, la neige, la craie ou le cacao. Les images calmes, épurées, que rien ne vient perturber, évoluant lentement et sans brusquerie, laissent à l'enfant le temps de les appréhender et de les distinguer d'autres images en mouvement du quotidien, autrement bruyantes. La lenteur et la répétition des mêmes séquences pendant une journée entière rythme le quotidien des élèves comme un calendrier où les jours

auraient fait place aux animaux; ces saynètes créent aussi un espace en lien direct avec l'architecture et intimement liée à l'école, lieu d'apprentissage et d'éveil au monde.

Légères et fragiles, ces images restent toujours simples ; à la sophistication numérique, l'artiste a préféré un langage analogique basé sur la suggestion, la poésie, voir le mystère. Certaines des séquences sont montrées d'avant en arrière et font découvrir la dissolution d'une forme comme si celle-ci, au contraire, se cristallisait progressivement et comme par magie. Ainsi, il sollicite et excite l'imagination des enfants (et des adultes!): quel animal va apparaître ? Quelles sont les matières utilisées ?

L'installation vidéo prend la forme de trois projections installées dans trois parties distinctes du bâtiment, la crèche, l'école primaire et la salle polyvalente. Les projections diurnes correspondent à la clarté et la transparence de l'architecture et y répondent de manière ludique. Les séquences sont montrées en boucles, au rythme d'un animal différent chaque jour, et sont programmées sur une année scolaire en variant les genres d'animaux, leurs couleurs et leurs modes d'apparition.

## Video-Bestiarium, Eric Lanz

*Der künstlerische Eingriff nimmt auf das Architekturkonzept des Büros Atelier Bonnet Bezug, welches für das Gebäude die Metapher eines am Kai festgemachten Schiffes entwirft (das Gewinnerprojekt des Wettbewerbs trägt den Titel kleines Schiff) und interpretiert es neu als eine weite Arche, die zwischen der Rue de Vermont und der Avenue Giuseppe-Motta vor Anker liegt. Das Video-Bestiarium besetzt sie mit Bildern aus der Tierwelt und lässt eine Fauna von über 140 verschiedenen Tieren aufleben, wovon Tag für Tag jeweils eines auf eine heraufbeschwörende Art und Weise aufscheint und wieder verschwindet. Von den Fischen zu den Säugetieren über die Vögel, die Insekten oder die Reptilien ist das ganze Tierreich vertreten, als wenn eine lebendige Enzyklopädie Einzug ins Schulhaus erhalten hätte.*

*Diese teils schemenhaft angedeuteten Erscheinungen existieren oft durch die gefilmten Hände des Künstlers: sie zeichnen, radieren, modellieren, schneiden Formen aus und setzen sie nach und nach zu Tieren zusammen. Manchmal entstehen ihre Silhouetten auf den weissen Wänden in langsamen Veränderungen, bei denen so unterschiedliche Materialien wie Wachs, Salz, Sand, Schnee, Kreide oder Kakao zum Einsatz kommen. Die schlichten und ruhigen Bilder werden von nichts gestört, sie entwickeln sich langsam und ohne Bruch, lassen dem Kind die Zeit, sie zu erfassen und sie von anderen, wesentlich lauterem Bewegtbildern aus dem Alltag zu unterscheiden. Diese Ruhe und die Wieder-*

*holung der gleichen Sequenzen über einen Tag verleihen dem Schüleralltag den Rhythmus eines Kalenders, in dem Tiere den Platz der Tage eingenommen hätten; das Gezeigte bildet auch einen Raum, welcher sich direkt mit der Architektur verbindet und eine innige Beziehung mit der Schule als Ort des Lernens und des Zugangs zur Welt eingeht.*

*Die leichten und fragilen Bilder bewahren sich ihre Einfachheit: der Künstler entscheidet sich für eine analoge Bildsprache und setzt evozierende, poetische und teilweise geheimnisvolle Mittel ein. Einige Sequenzen werden rückwärts abgespielt und lassen das Sich-auflösen einer Form so erleben, als würde sie sich nach und nach und wie durch Magie kristallisieren. So werden bei den Kindern (und den Erwachsenen!) die Vorstellungskraft geweckt und die Neugierde angeregt: Welches Tier wird erscheinen? Aus welchem Material besteht es?*

*Die Videoinstallation besteht aus drei Projektionen in drei verschiedenen Teilen des Gebäudes: dem Hort, der Primarschule und dem Mehrzweckraum. Die Tageslicht-Projektionen entsprechen der Klarheit und der Transparenz der Architektur und gehen spielerisch damit um. Die Loop-Videos zeigen jeden Tag ein anderes Tier. Eine Programmierung variiert ihre Gattungen, ihre Farben und ihre Erscheinungsmodi über das ganze Schuljahr.*



### Escalier principal de l'école

Depuis l'espace public, on accède à l'école par le grand préau partiellement couvert. On atteint les classes disposées sur les 3 étages supérieurs par l'escalier principal. Celui-ci se déploie par un décalage latéral d'un étage à l'autre, ce qui rompt l'uniformité des niveaux superposés et produit des vues croisées jusque vers l'extérieur. L'emplacement de la projection du Bestiaire vidéo utilise à son profit les multiples points de vues ouverts par la construction de l'escalier. Visible depuis tous les étages, au centre d'un généreux puits de lumière, elle souligne l'importance de cet espace, non seulement comme lieu de circulation mais surtout comme lieu de vie au sein de l'école.

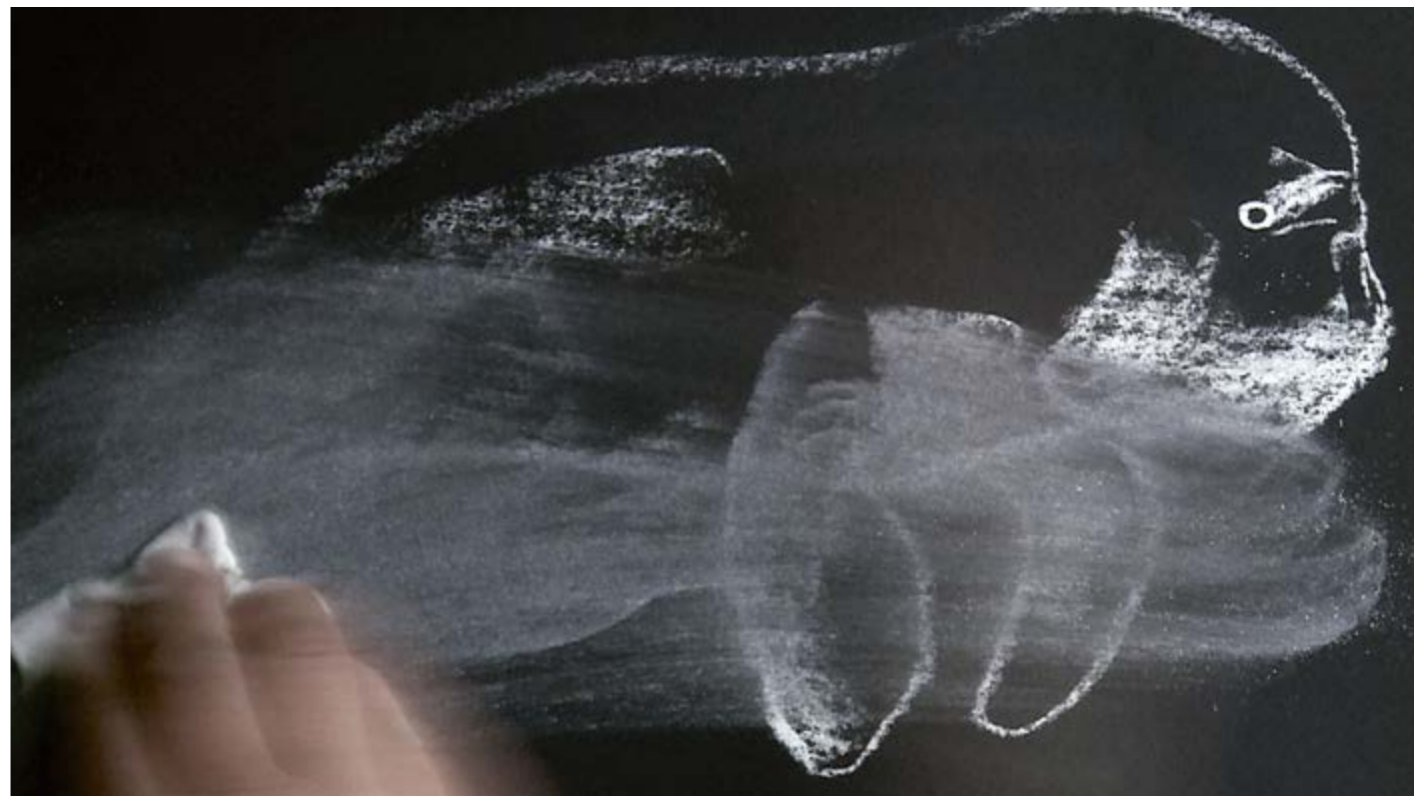
### Treppenhaus der Schule

Vom öffentlichen Gelände aus wird die Schule über den großen, teilweise überdachten Hof erreicht. Zu den Klassen in den drei oberen Etagen gelangt man dann über das zentrale Treppenhaus. Dessen Volumen wird von Etage zu Etage seitlich versetzt, was die Eintönigkeit der übereinander gelagerten Ebenen aufbricht und gekreuzte Sichtachsen bis nach draußen eröffnet. Die Projektion des Video-Bestiariums kann aus zahlreichen Blickwinkeln, die sich aus der Bauweise des Treppenhauses ergeben, gesehen werden. Sie ist von allen Stockwerken aus sichtbar und unterstreicht dabei die Wichtigkeit dieses Raumes nicht nur als heller Lichthof und Kreuzung vieler Wege, sondern auch als Ort des Lebens inmitten der Schule.

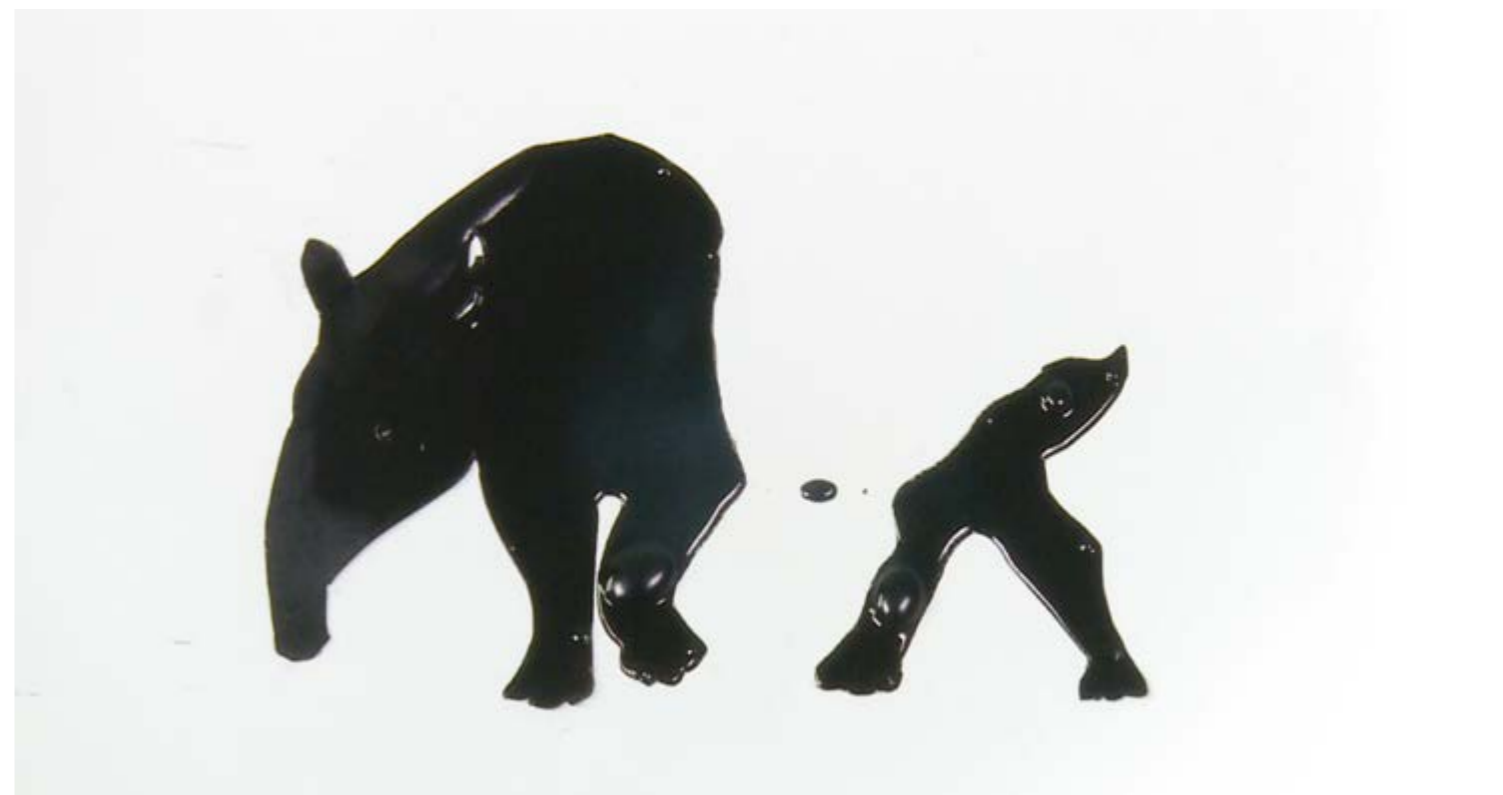


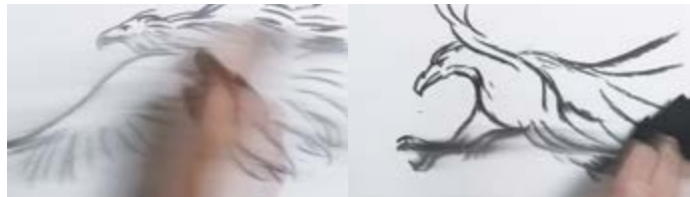






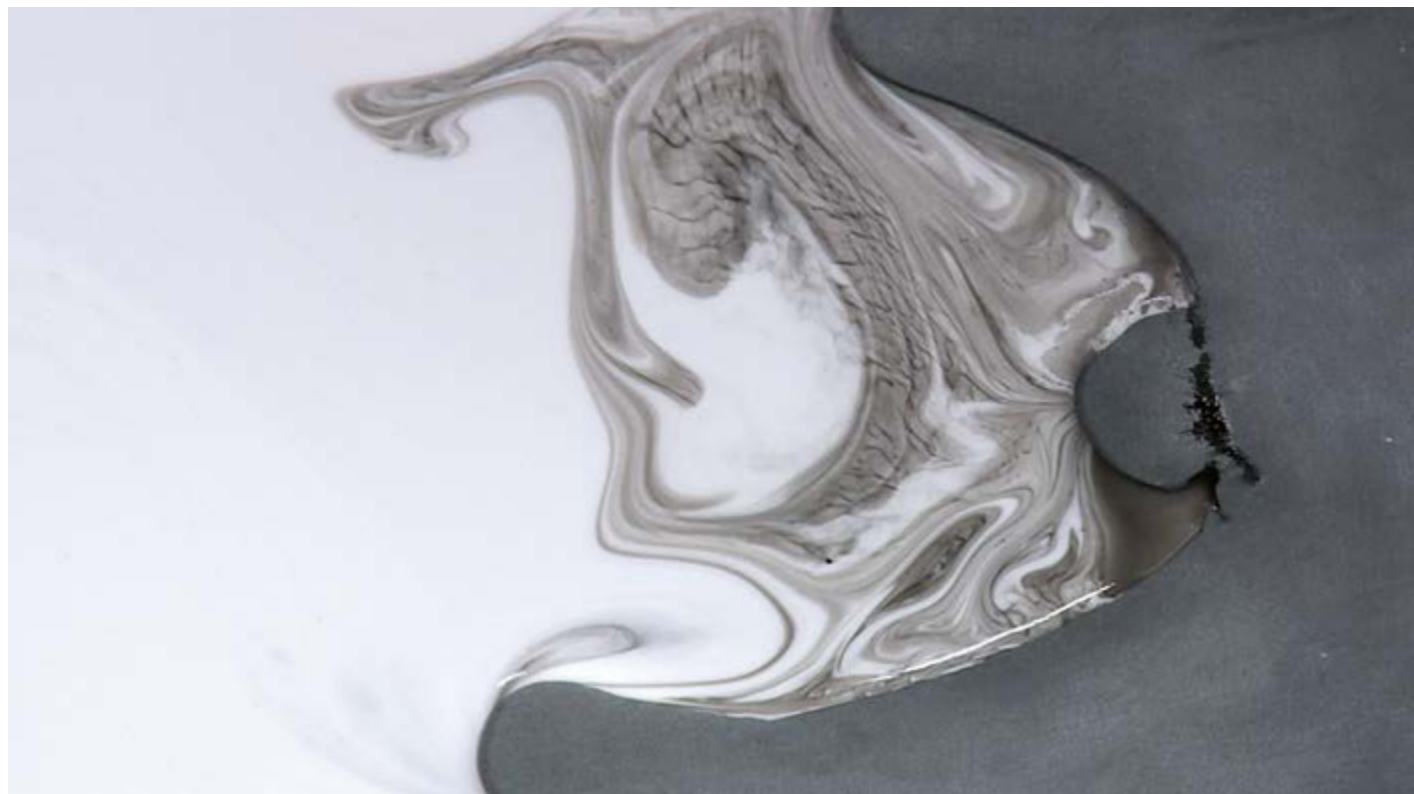














## Hall de la crèche

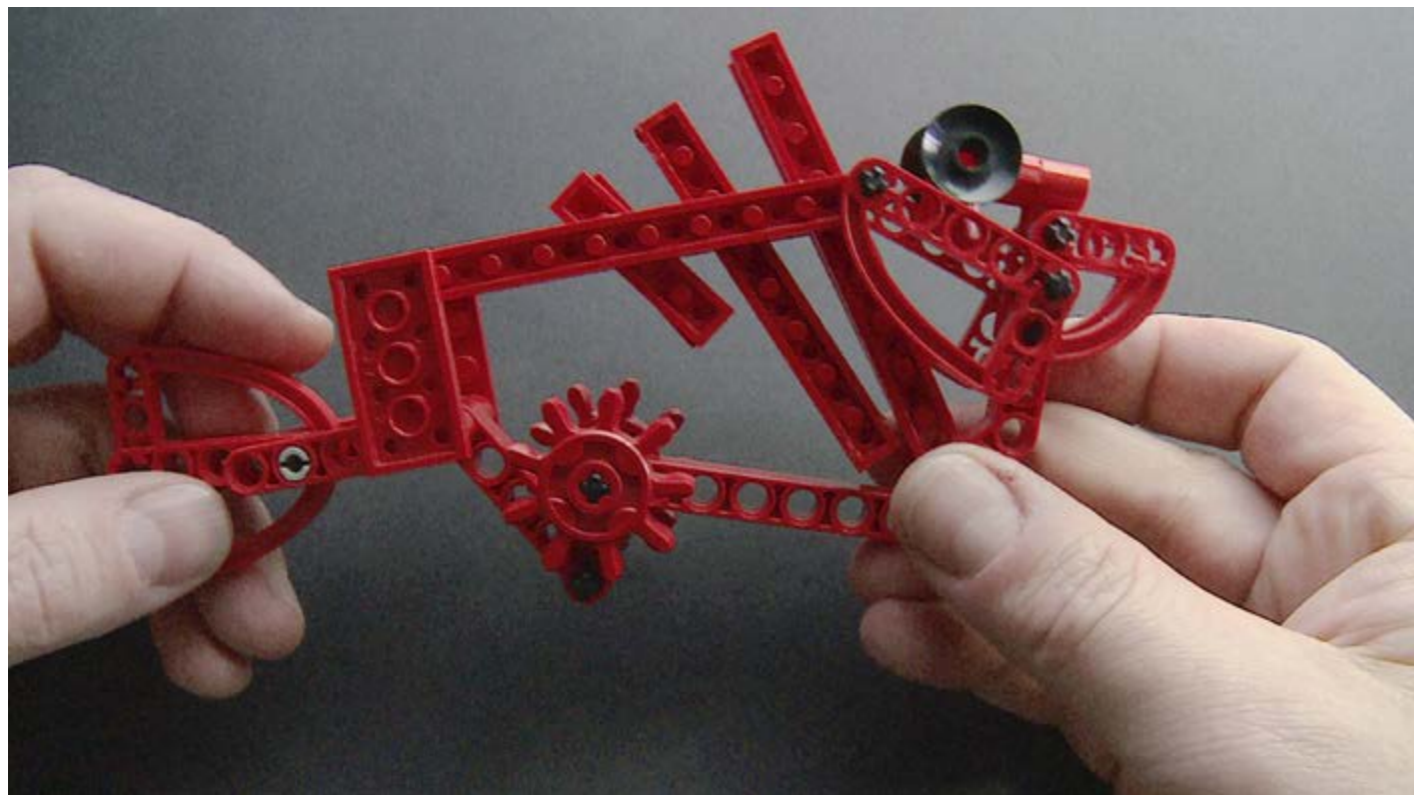
La crèche est répartie sur deux étages autour de cet espace de distribution centrale. Ce cœur lumineux est un lieu-clé de déambulation et de relation visuelle. Une estrade carrée, recouverte de bois perforé, constitue une petite place intérieure, une scène ou une tribune pour contempler les images du Bestiaire vidéo. La projection est visible dès l'entrée et se devine depuis l'extérieur ; elle accueille enfants, parents et éducateurs chaque jour avec l'apparition d'un animal différent. Par ses mouvements lents, elle s'adresse aux moments de détente et d'attente.

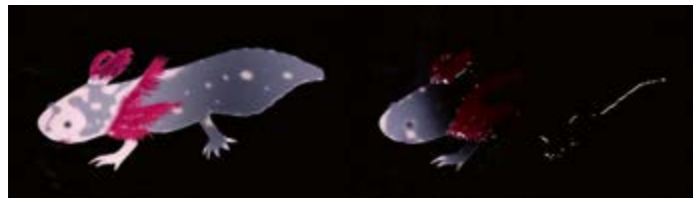
## Foyer des Kindergartens

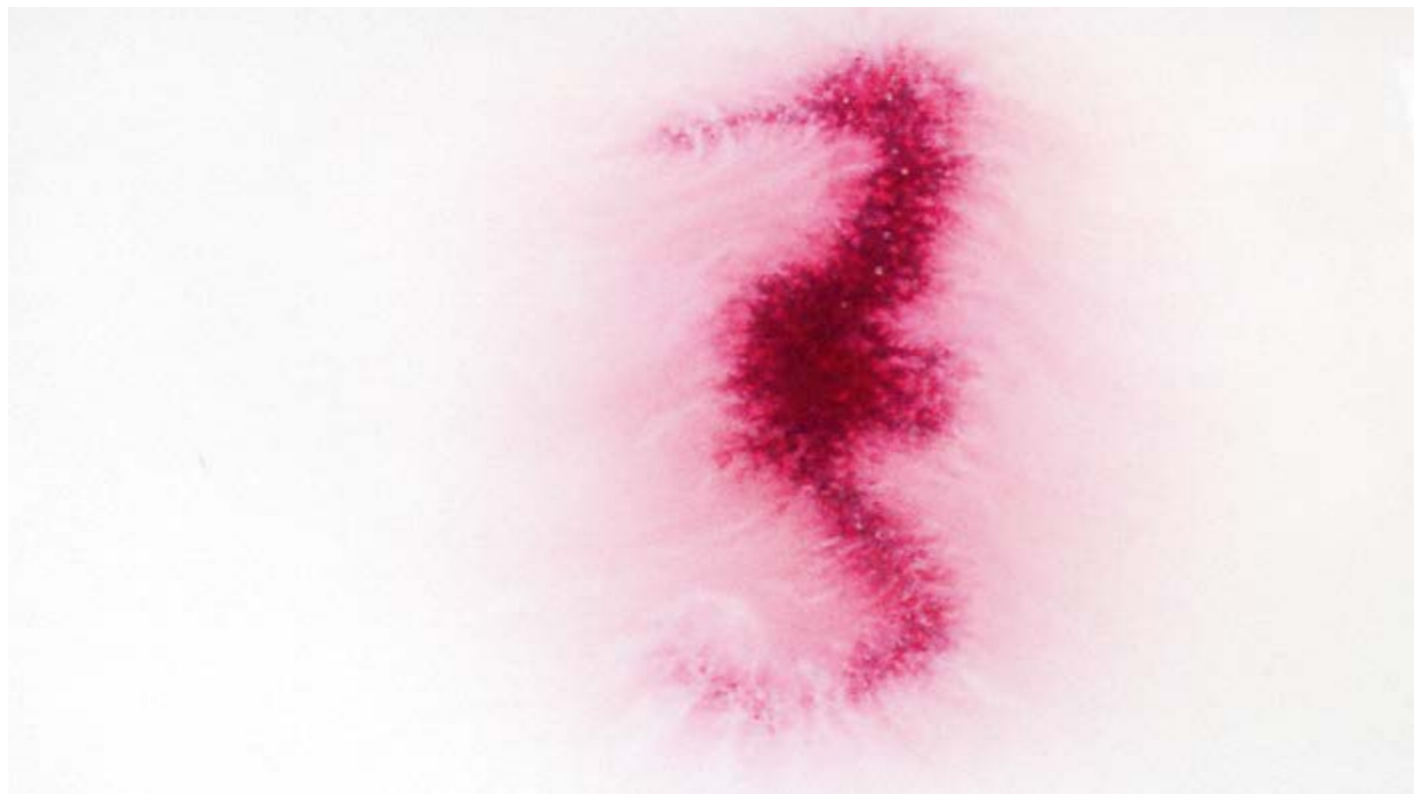
Der Hort gliedert sich auf zwei Etagen um diesen zentralen Verteilungsraum. Der Lichthof spielt eine Schlüsselrolle für die Bewegungen und die visuellen Beziehungen im Raum. Ein viereckiges Podest aus perforiertem Holz bildet einen kleinen, inneren Platz, eine Bühne oder eine Tribüne, um die Bilder des Video-Bestiarius zu betrachten. Die Projektion ist schon vom Eingang aus zu sehen und kann von aussen erahnt werden: sie empfängt Kinder, Eltern und ErzieherInnen jeden Tag mit einer anderen Tiererscheinung. Mit ihren ruhigen Bewegungen richtet sie sich an die Momente der Entspannung und des Wartens.





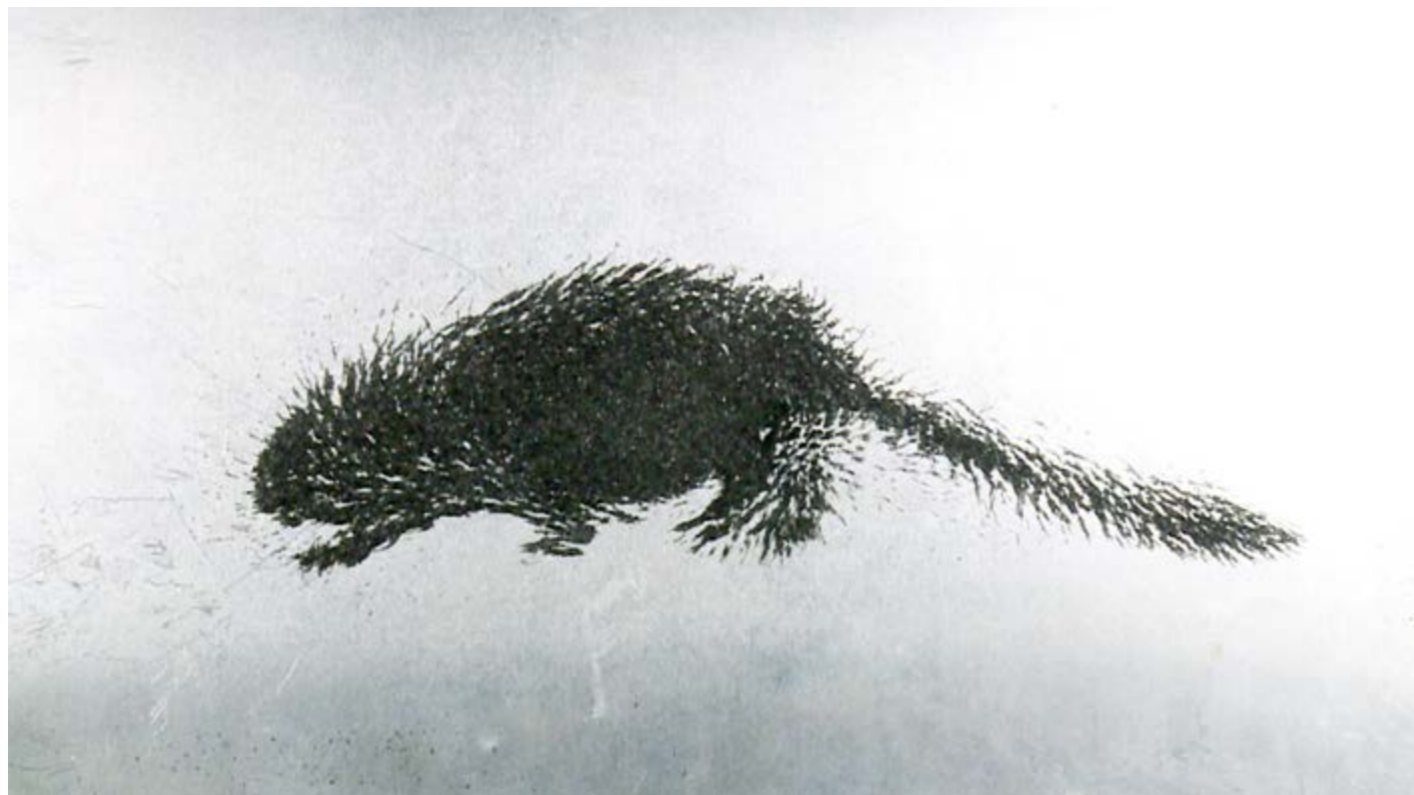










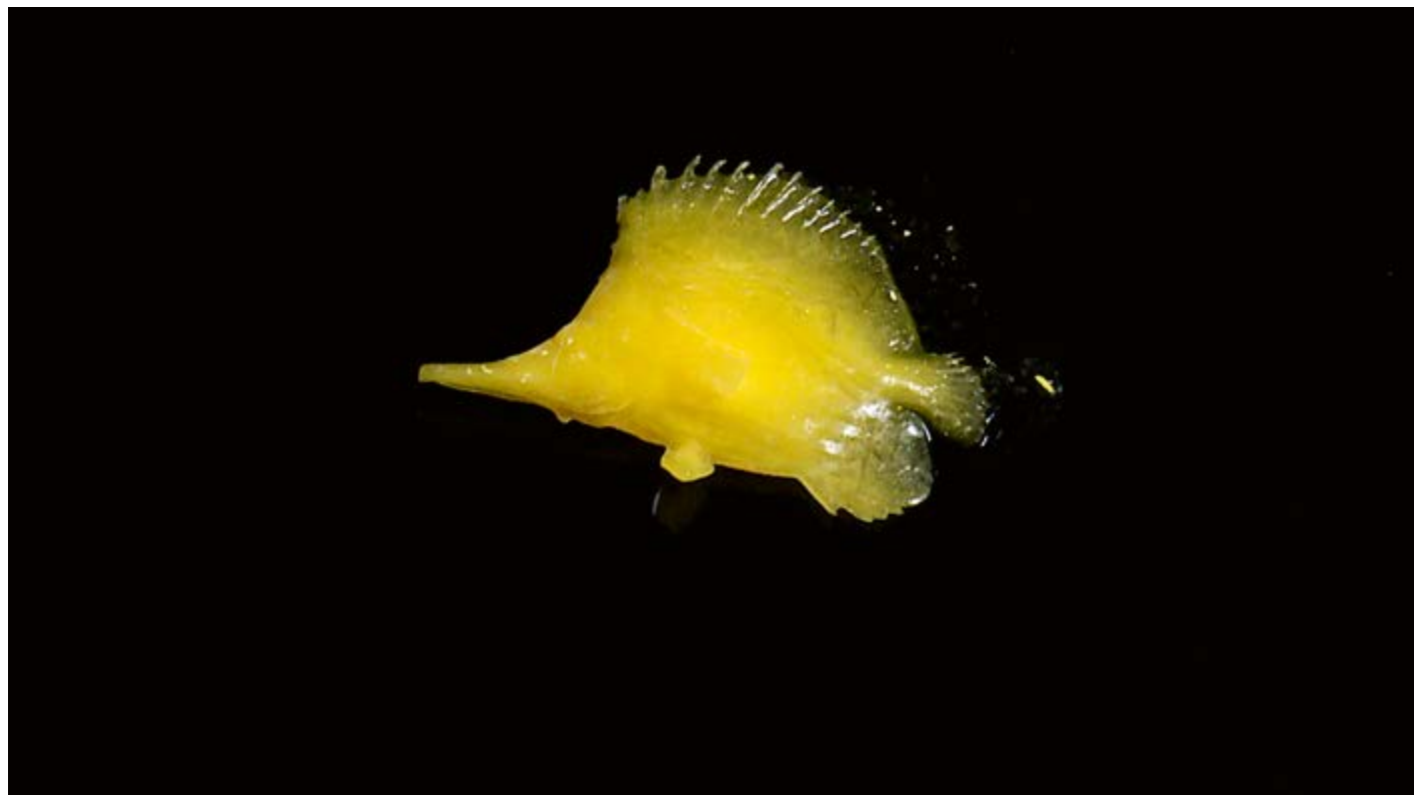




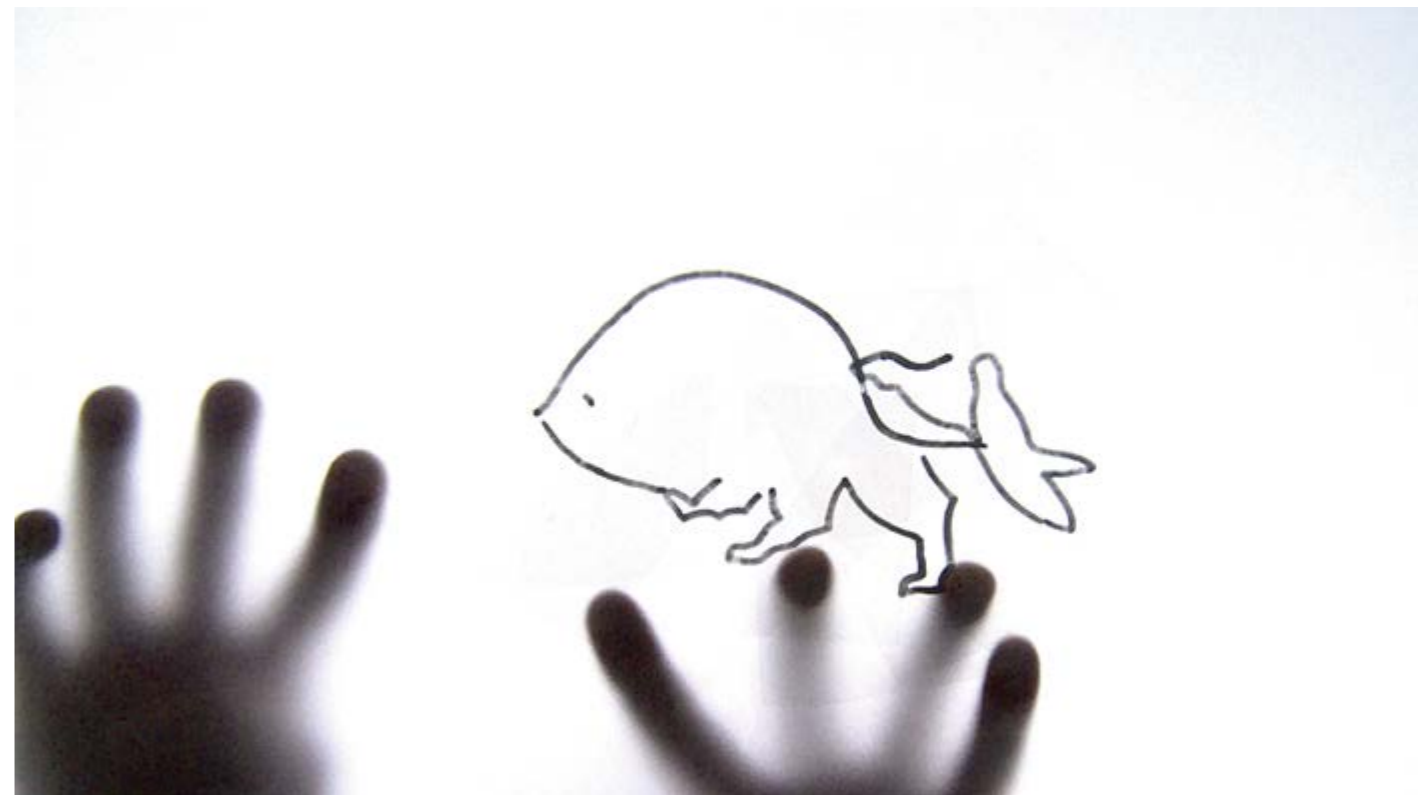
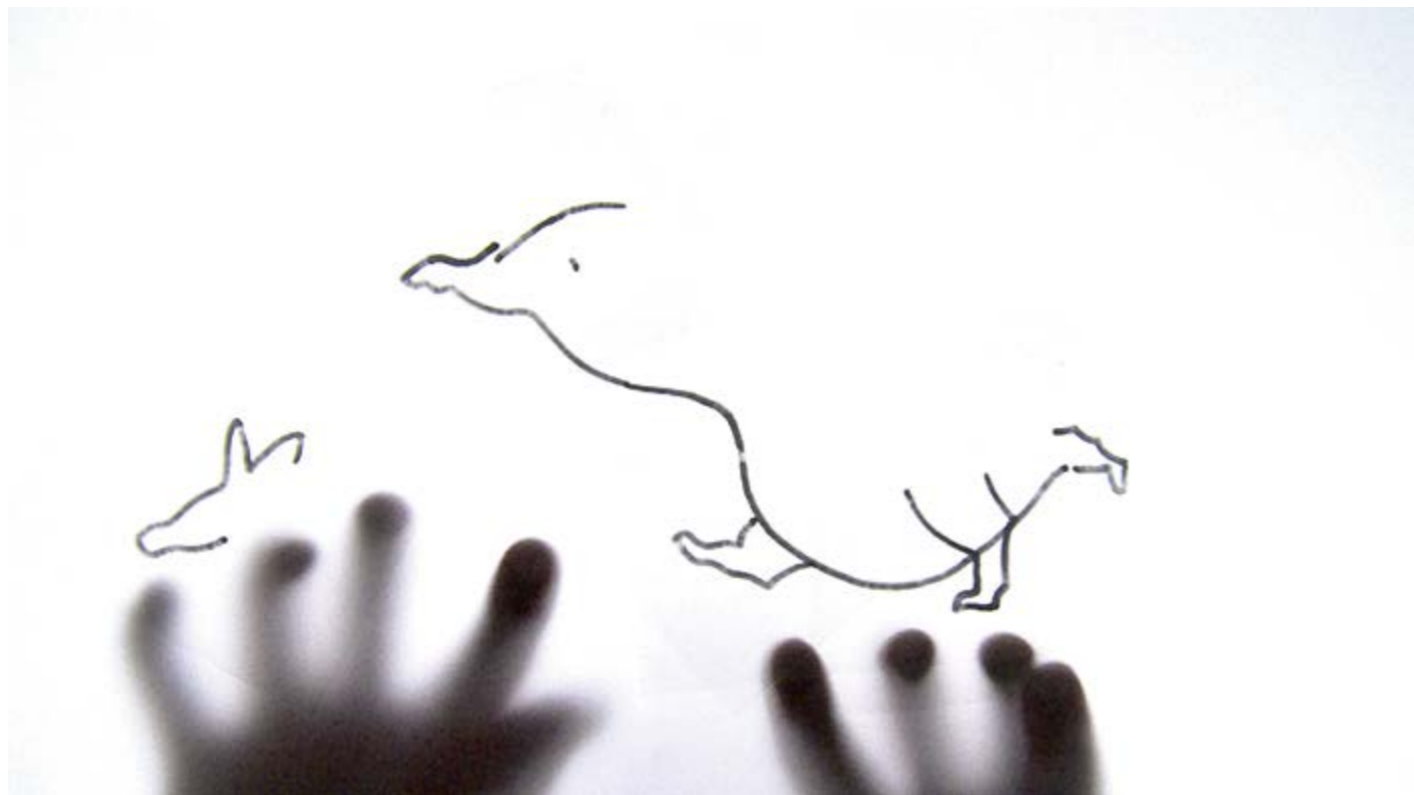




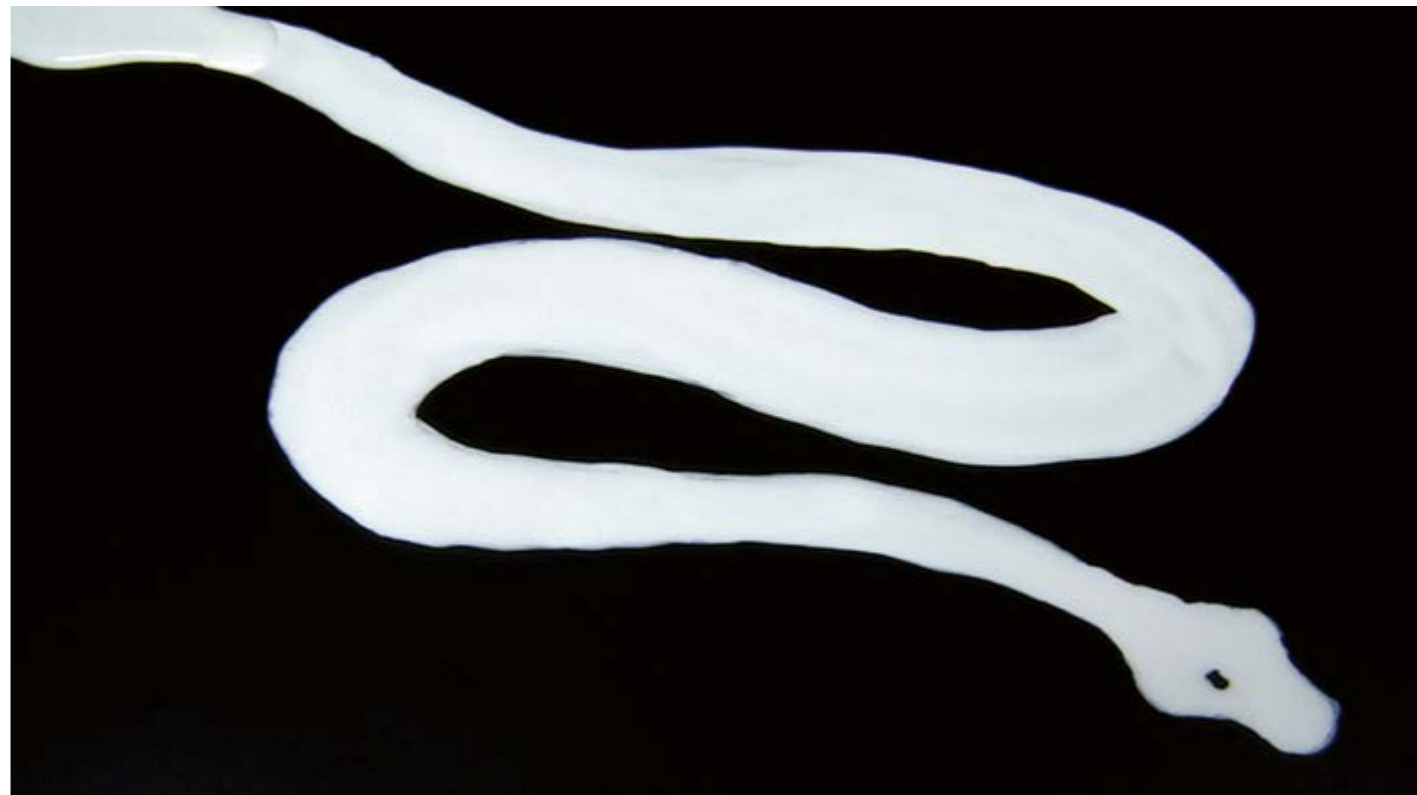


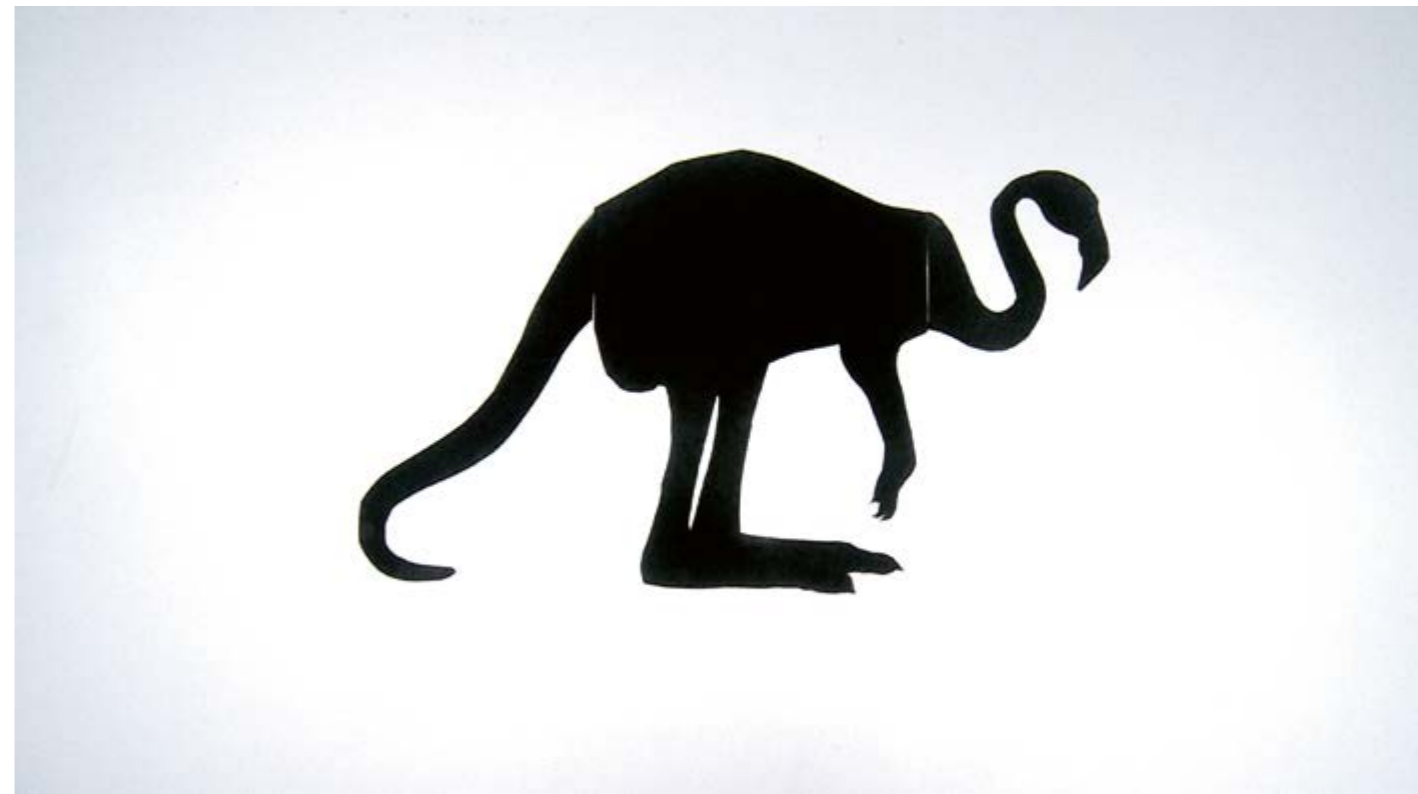














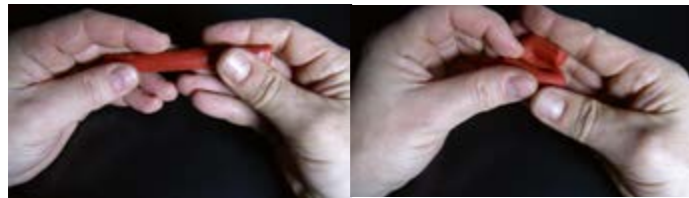
### Vestibule de la salle polyvalente

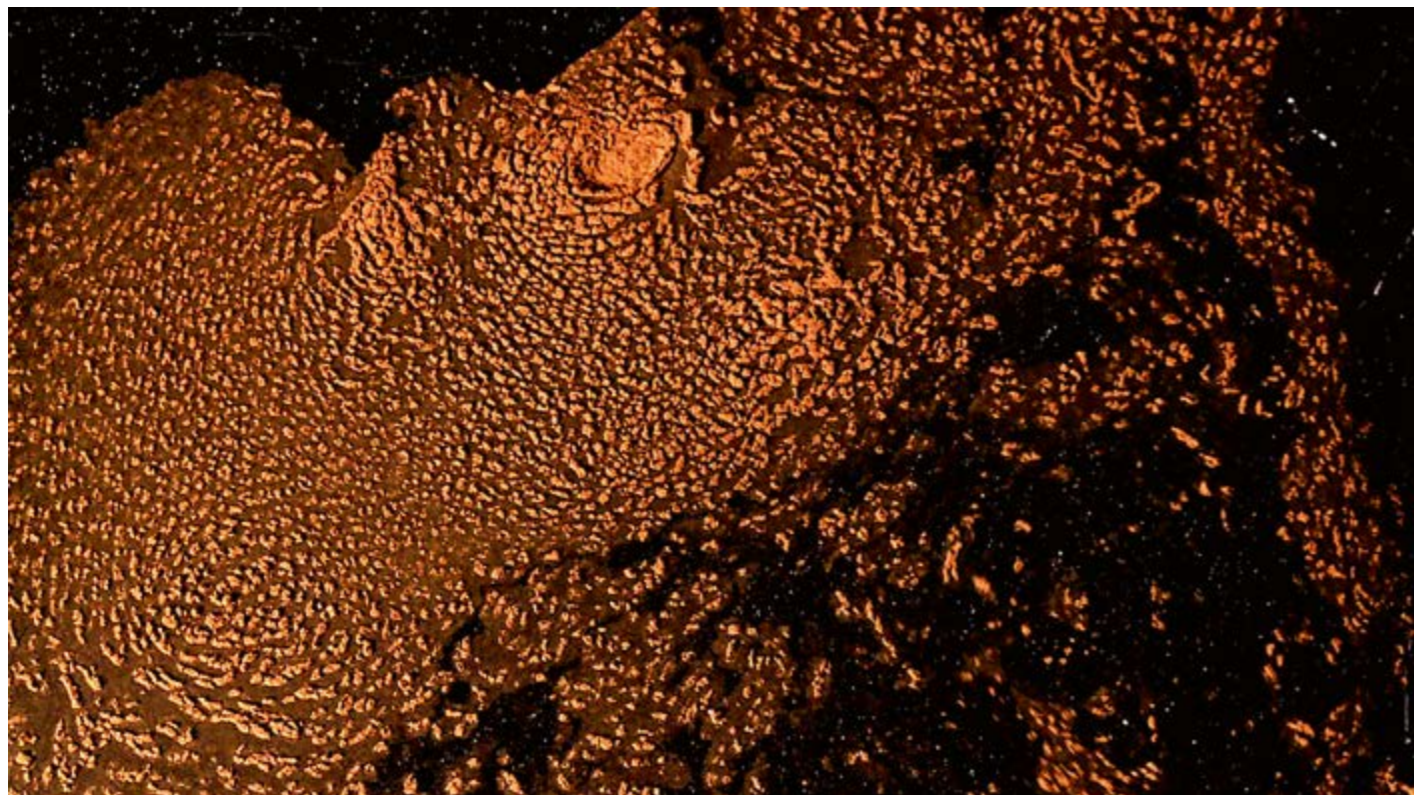
La salle polyvalente est le lieu privilégié de prise de contact des parents et des voisins avec le bâtiment. Située à l'extrémité de l'édifice, au premier étage, cet espace est ouvert aussi bien aux écoliers qu'aux habitants et associations du quartier. Son accès indépendant en permet l'utilisation selon des horaires particuliers. Le visiteur extérieur à l'école, dès sa sortie de l'ascenseur, sera accueilli par la projection du Bestiaire vidéo qui occupe le vestibule. La proximité de la fenêtre permet, par moments, de l'apercevoir depuis l'extérieur du bâtiment.

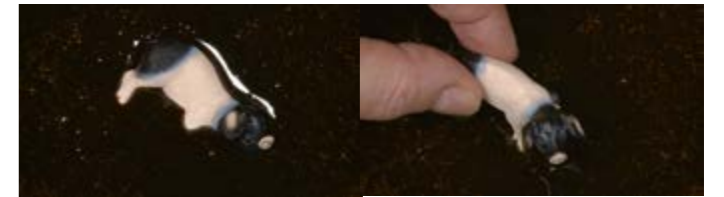
### Vorraum des Mehrzwecksaals

*Der Mehrzwecksaal bietet sich für Eltern und Bewohner des Viertels als Ort einer Kontaktaufnahme mit dem Gebäude an. Dieser Veranstaltungsort befindet sich am Ende des langen Baus im ersten Stock und steht sowohl für Schüler als auch für Anwohner und Vereine zu Verfügung. Sein unabhängiger Eingang erlaubt eine Nutzung zu unterschiedlichen Tageszeiten. Die Besucher werden schon vor ihrem Eintritt von der Projektion des Video Bestiariums empfangen und durch das nahe gelegene Fenster wird diese manchmal auch von aussen sichtbar.*

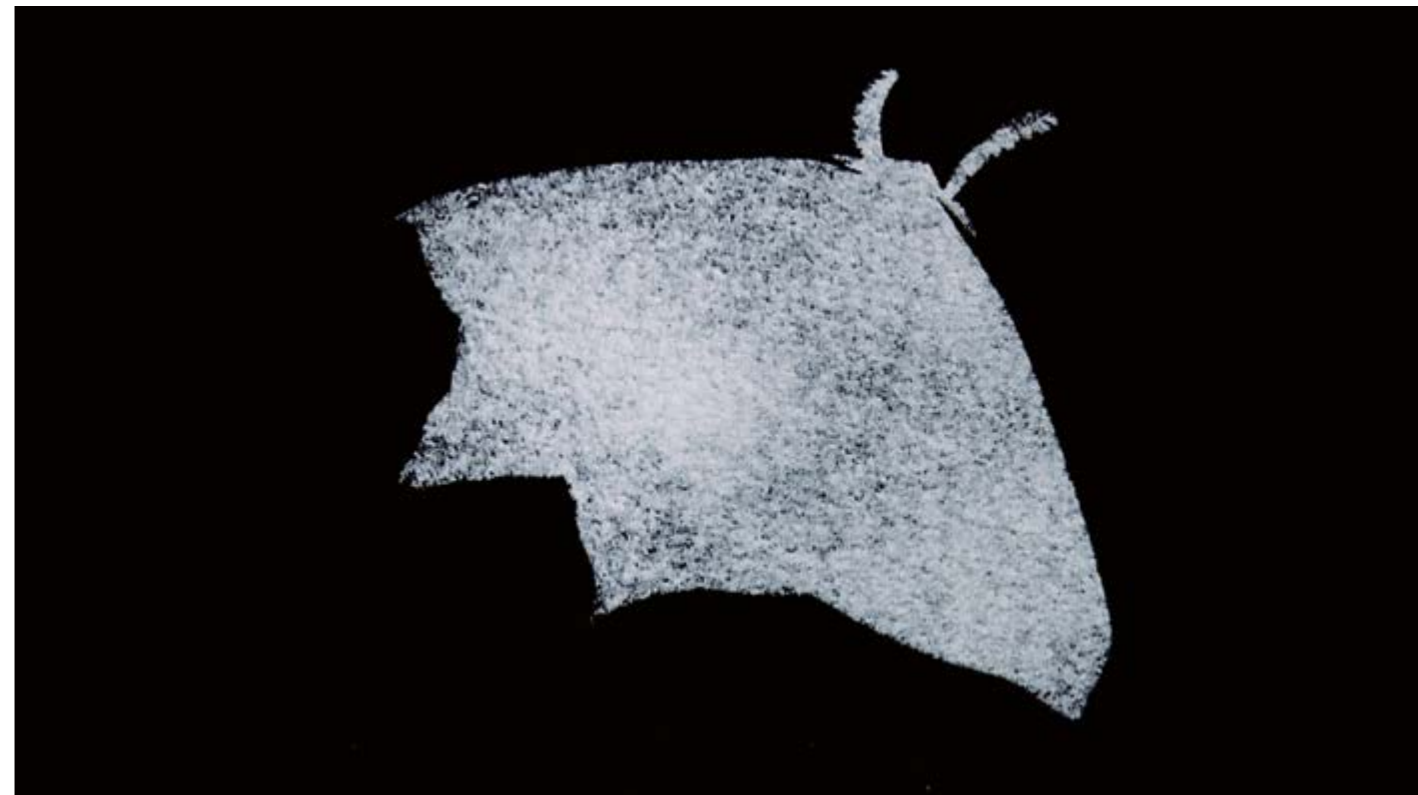




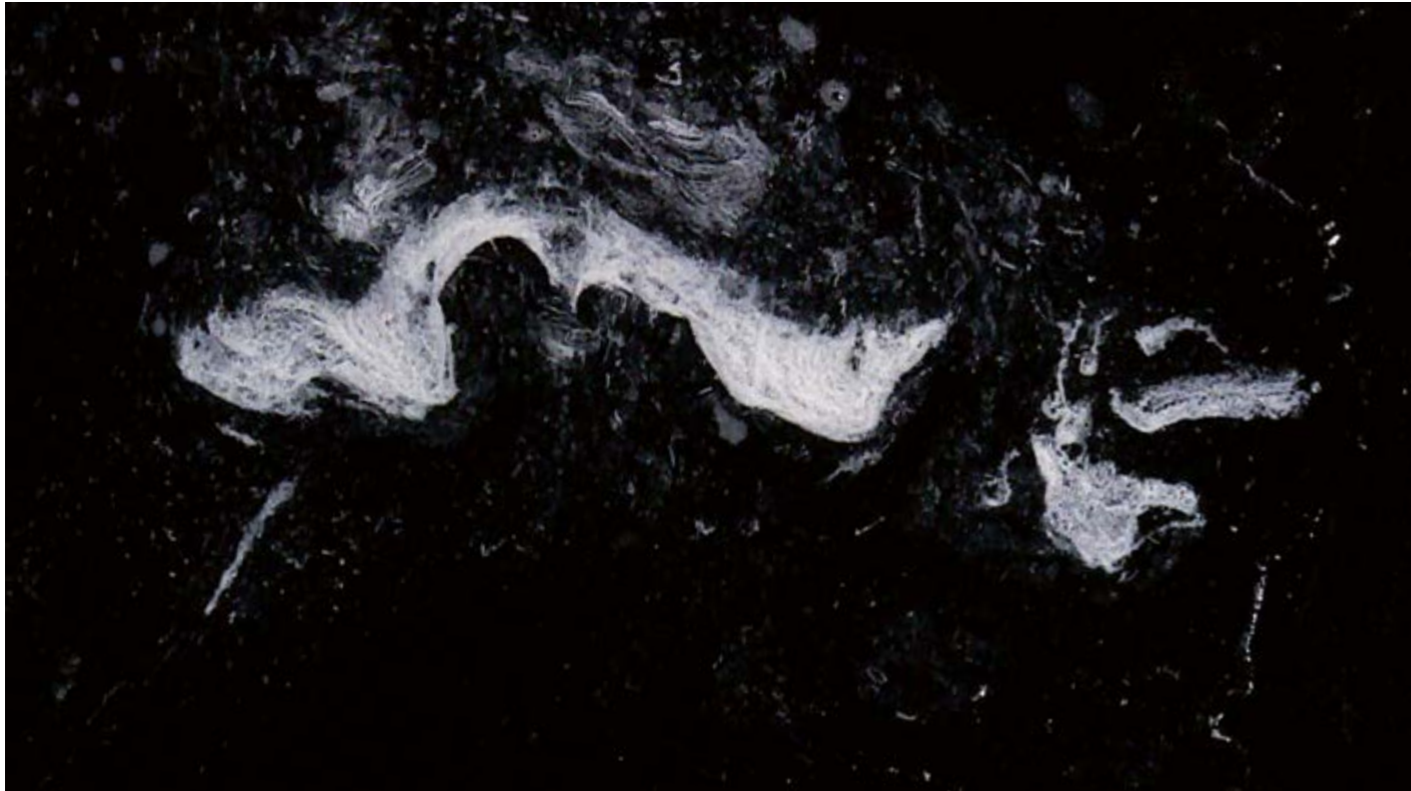






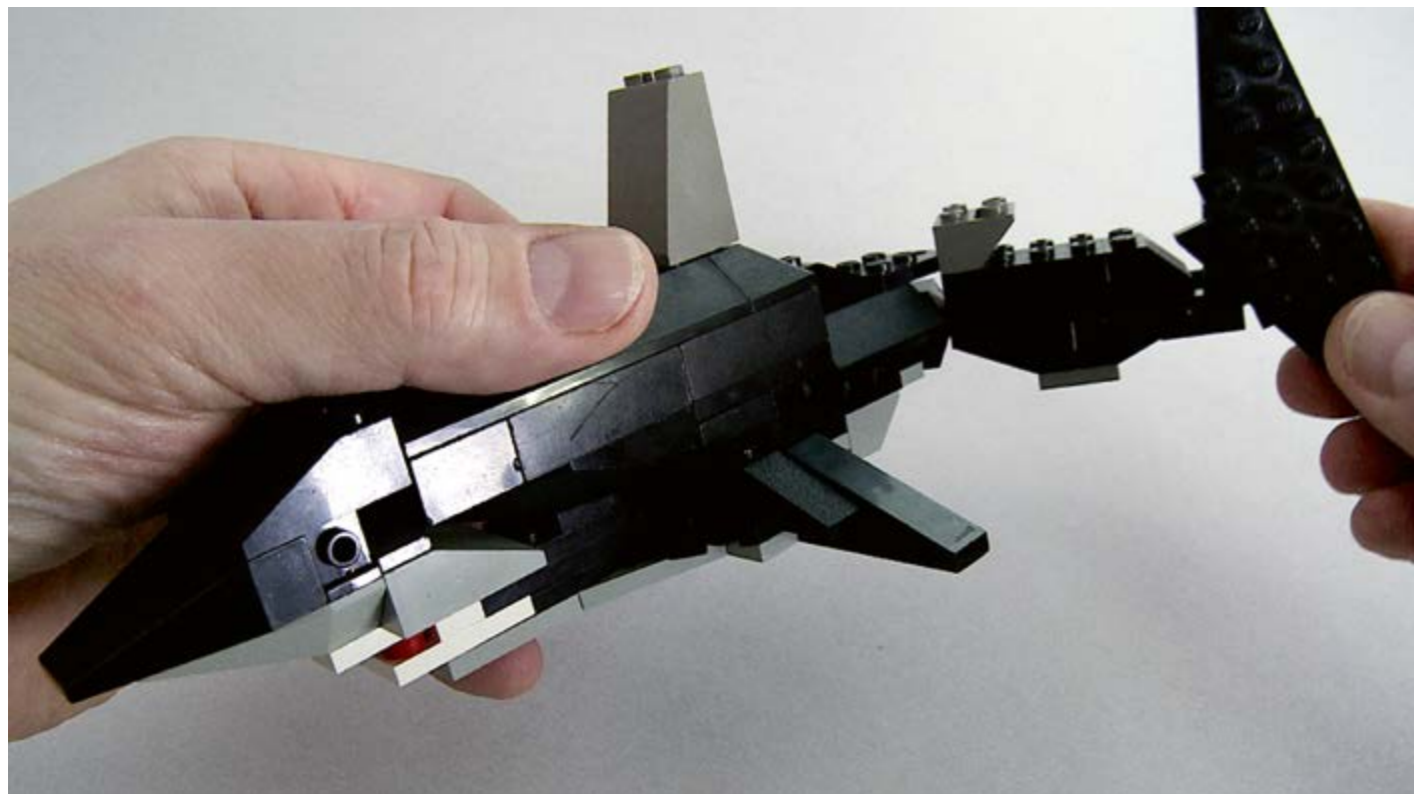






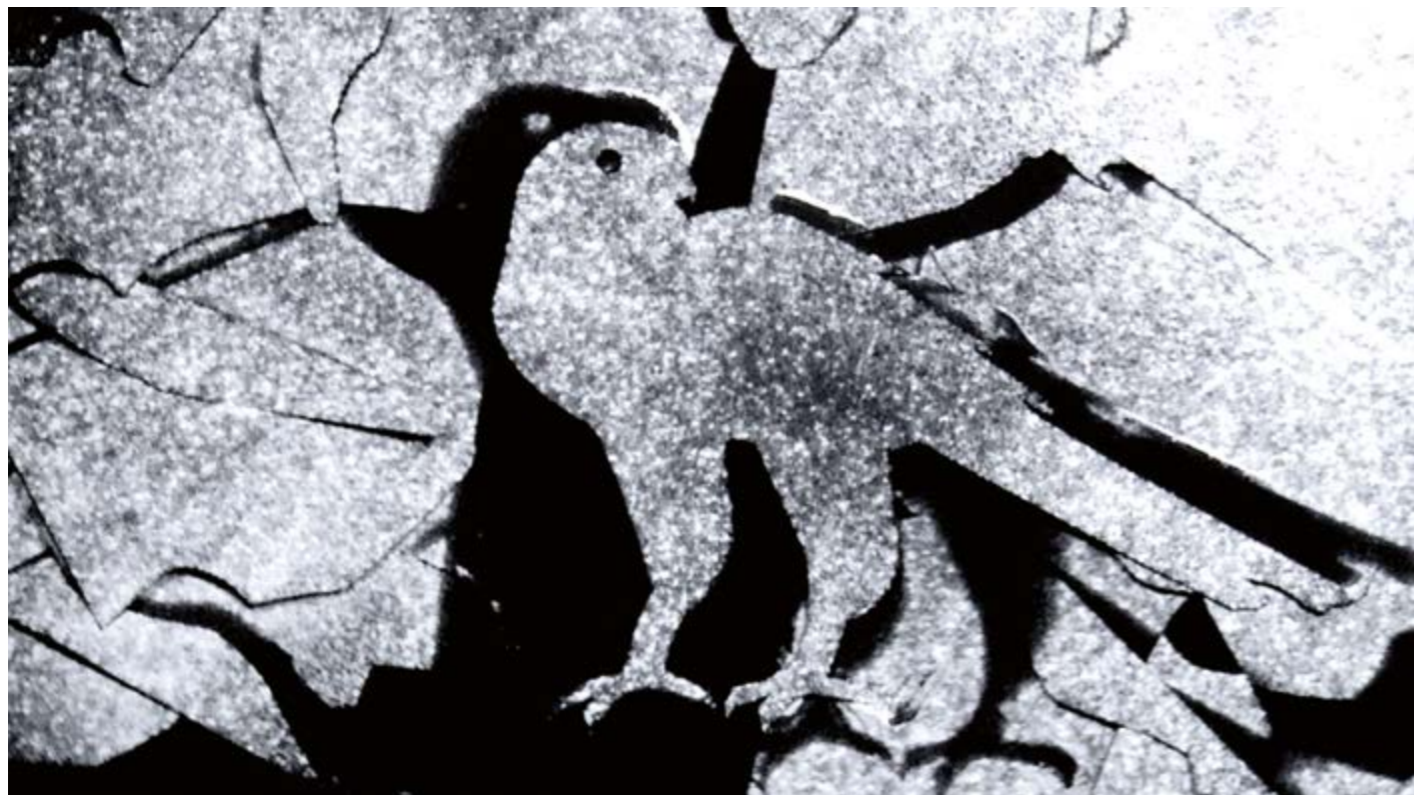


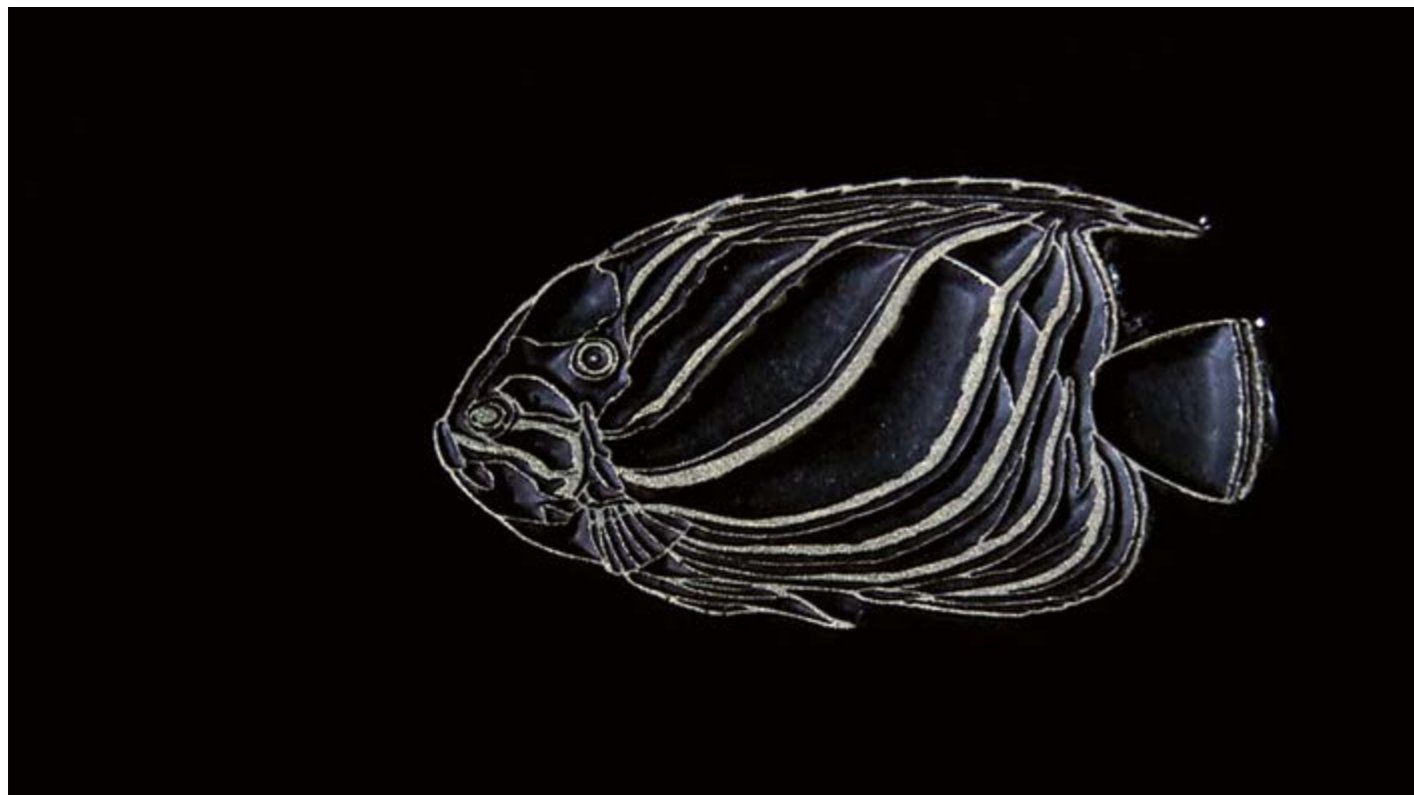




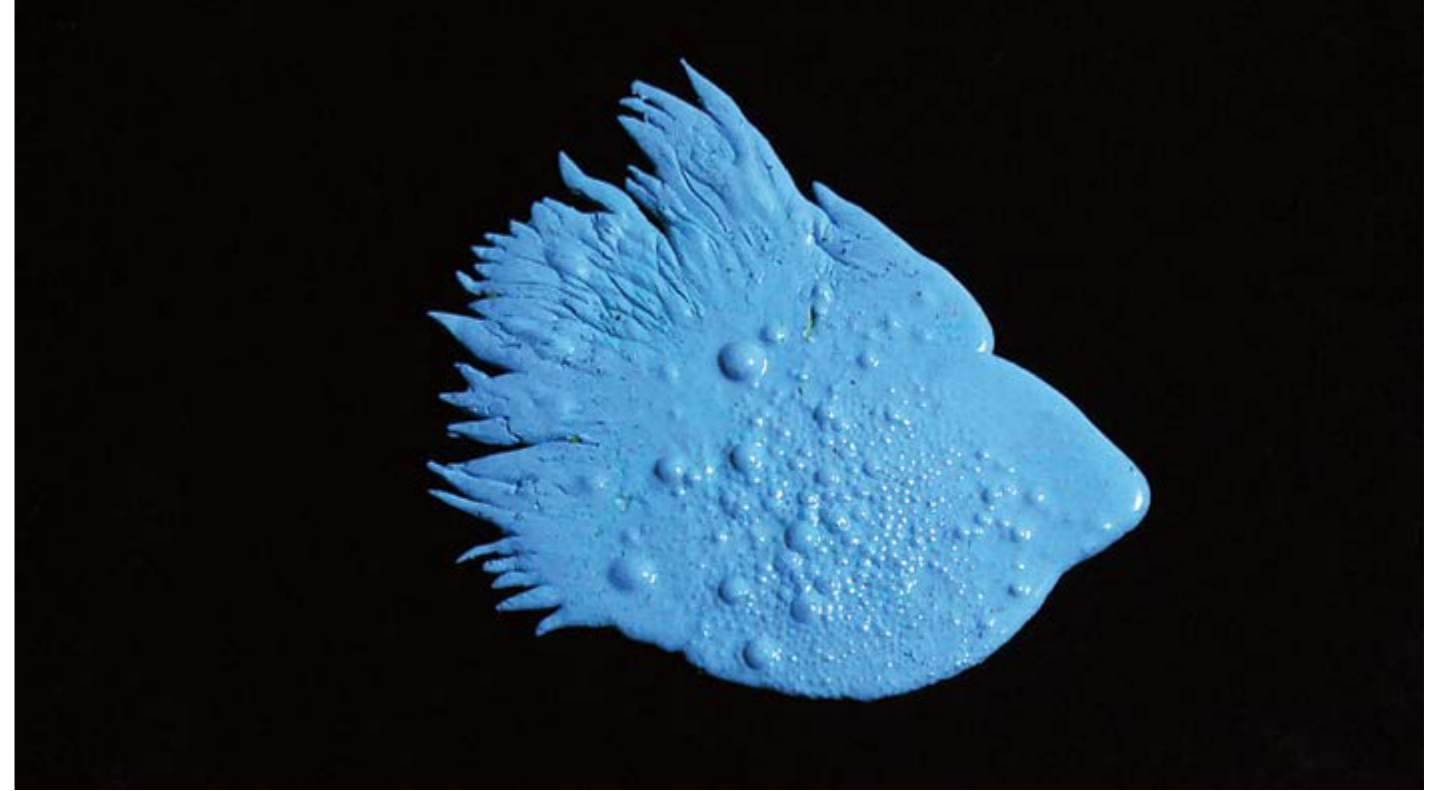














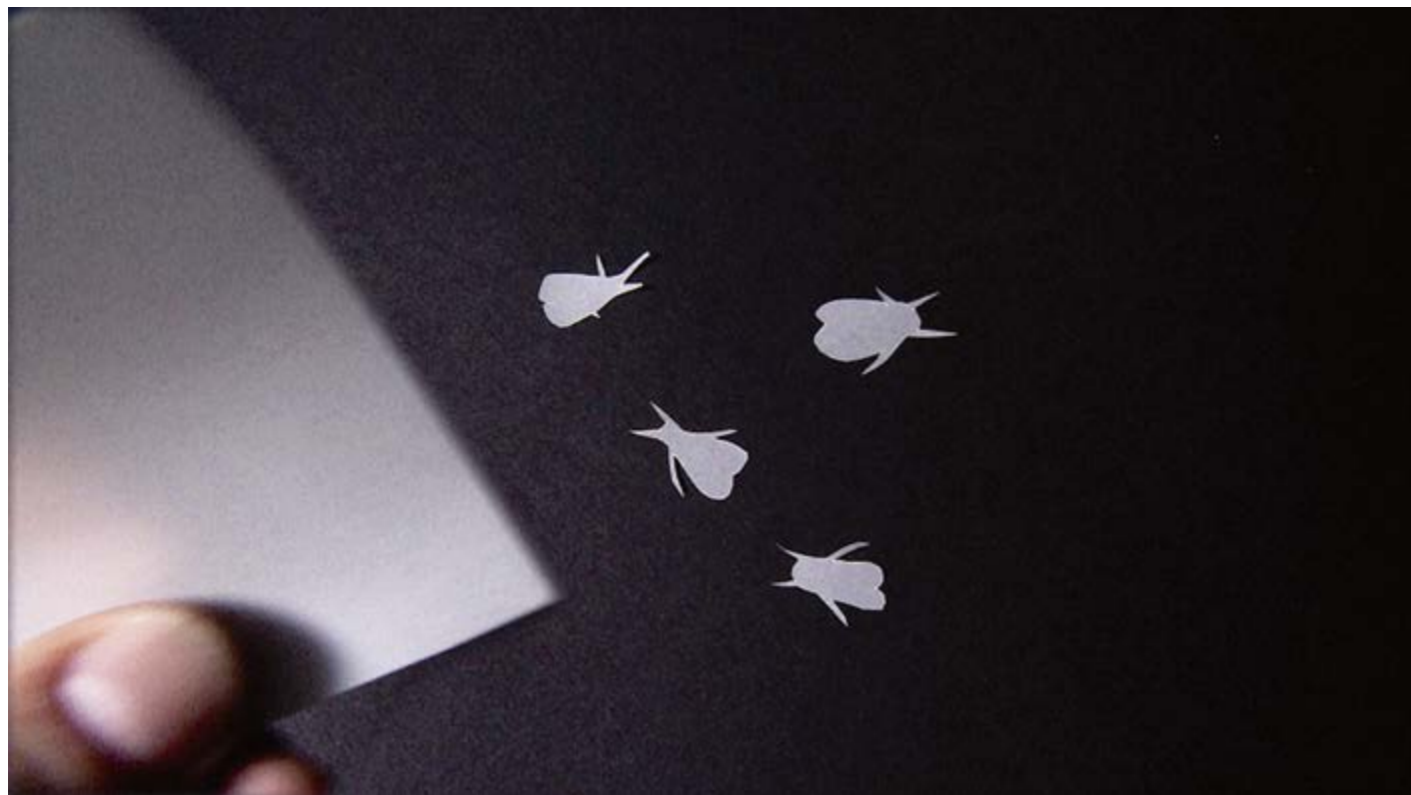


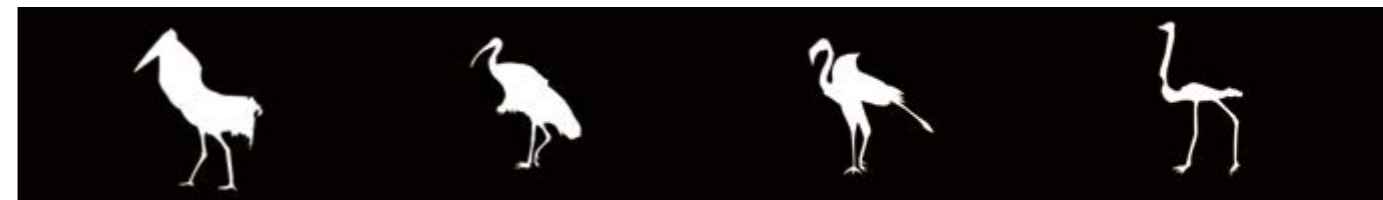


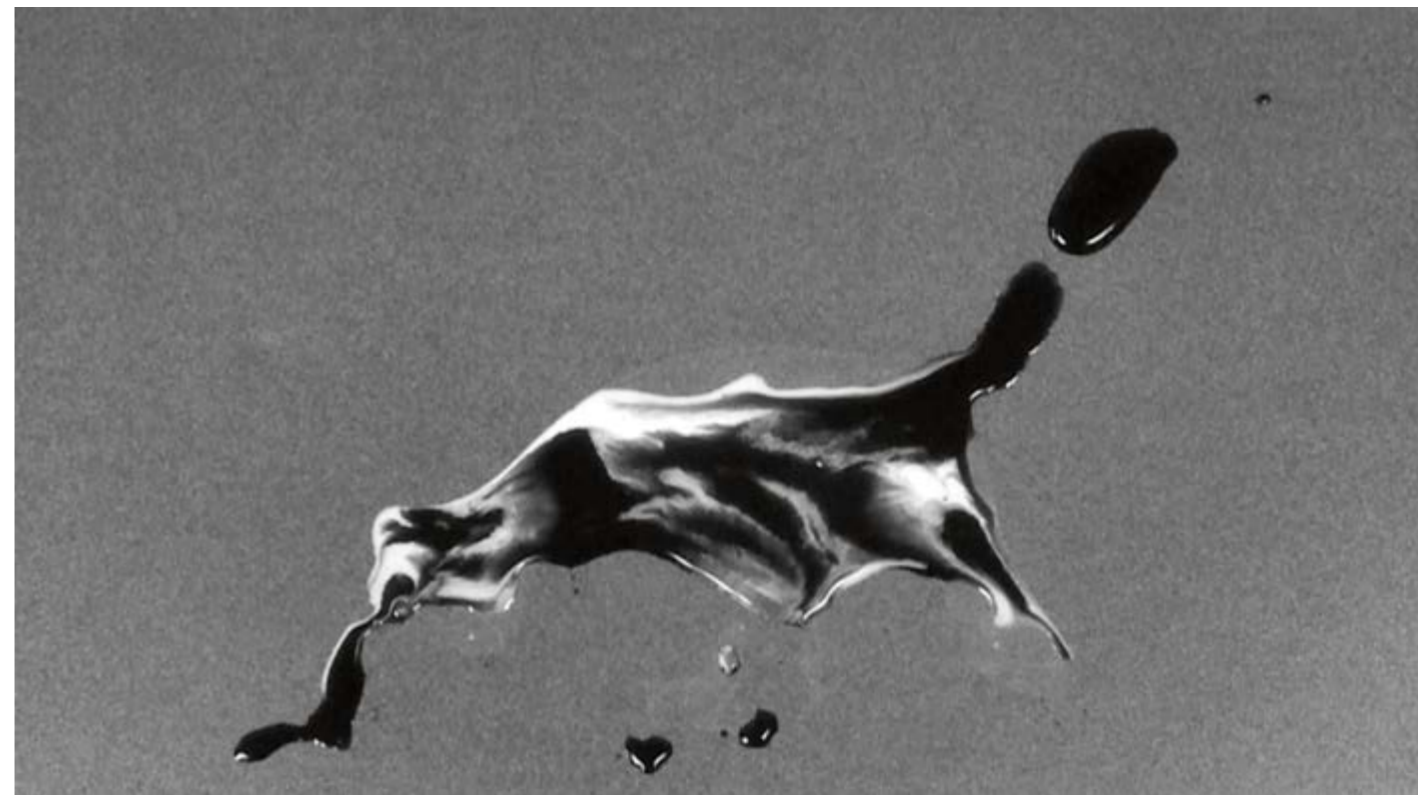
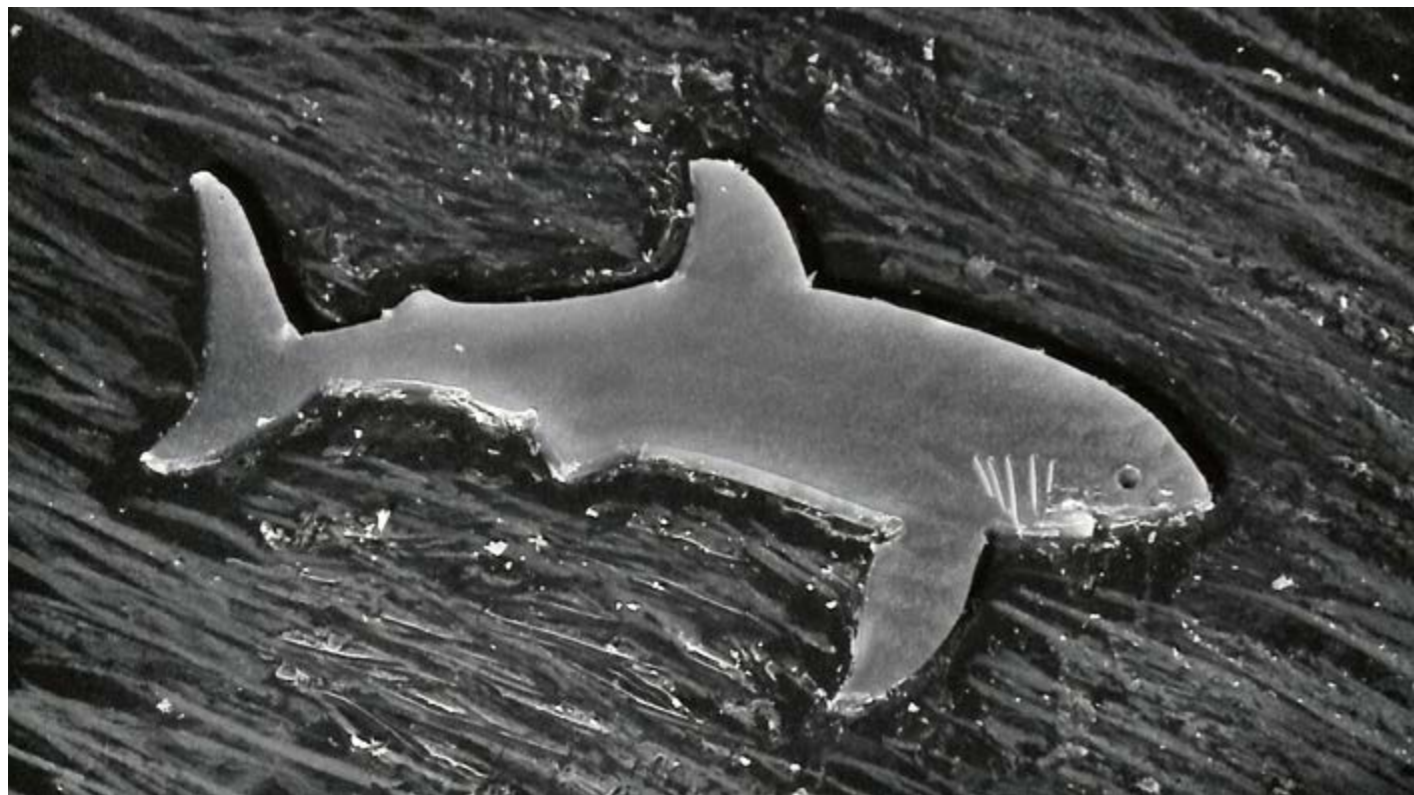






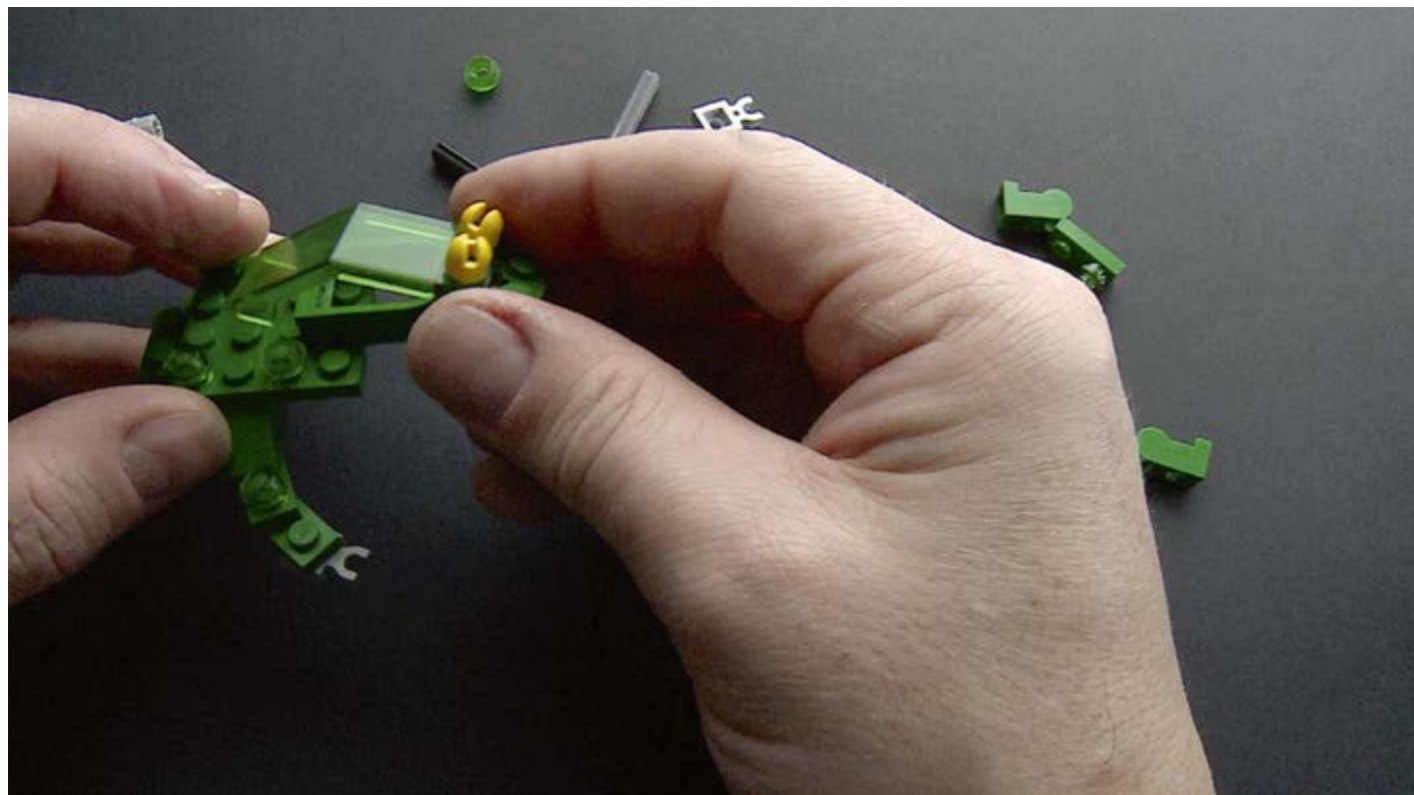












## Index des animaux reproduits

### Verzeichnis der abgebildeten Tiere

en couverture	Umschlag	Hérisson européen <i>Erinaceus europaeus</i>
10, 13	Pélican frisé	<i>Pelecanus crispus</i>
12	Chèvre domestique	<i>Capra hircus</i>
14-15	Ours polaire	<i>Ursus maritimus</i>
16-17	Lamantin des Caraïbes	<i>Trichechus manatus</i>
18-19	Zèbre des montagnes	<i>Equus zebra</i>
20	Sanglier	<i>Sus scrofa</i>
21	Tapir de Malaisie	<i>Tapirus indicus</i>
22-23	Aigle royal	<i>Aquila chrysaetos</i>
24-25	Panda géant	<i>Ailuropoda melanoleuca</i>
26	Mygale	<i>Avicularia aurantiaca</i>
27	Pieuvre commune	<i>Octopus vulgaris</i>
28-29	Poisson-chirurgien	<i>Acanthurus leucosternon</i>
30-31	Morse	<i>Odobenus rosmarus</i>
32	Rascasse rouge	<i>Scorpaena scrofa</i>
33	Coccinelle à sept points	<i>Coccinella septempunctata</i>
34-35	Axolotl commun	<i>Ambystoma mexicanum</i>
36-37	Hippocampe hérissé	<i>Hippocampus histrix</i>
38-39	Taupe d'Europe	<i>Talpa europaea</i>
40-41	Pipistrelle commune	<i>Pipistrellus pipistrellus</i>
42	Rat d'Amérique	<i>Ondatra zibethicus</i>
43	Aye-aye	<i>Daubentonia madagascariensis</i>
44-45	Poule domestique	<i>Gallus gallus domesticus</i>
47	Chat domestique	<i>Felis silvestris catus</i>
48-49	Chameau de Bactriane	<i>Camelus bactrianus</i>
50	Poisson-pincette à long bec	<i>Forcipiger longirostris</i>
51	Lion	<i>Panthera leo</i>

52-53	Girafe	<i>Giraffa camelopardalis</i>
54-57	Oryctérope du Cap	<i>Orycteropus afer</i>
58-59	Serpent des blés	<i>Pantherophis guttatus</i>
60-61	Kangourou roux	<i>Macropus rufus</i>
62	Émeu d'Australie	<i>Dromaius novaehollandiae</i>
64-65	Limace rouge	<i>Arion rufus</i>
66-67	Écureuil roux	<i>Sciurus vulgaris</i>
68-69	Cochon domestique	<i>Sus scrofa domesticus</i>
70	Murex hexaplex	<i>Hexaplex erythrostomus</i>
71	Chien domestique	<i>Canis lupus familiaris</i>
73	Phalène du sureau	<i>Ourapteryx sambucaria</i>
74	Ours polaire	<i>Ursus maritimus</i>
76-77	Calmar commun	<i>Loligo vulgaris</i>
78-79	Panthère noire	<i>Panthera pardus</i>
80-81	Requin peau bleue	<i>Prionace glauca</i>
82-83	Fourmi de feu	<i>Solenopsis invicta</i>
84	Iguane vert	<i>Iguana iguana</i>
85	Canard colvert	<i>Anas platyrhynchos</i>
86	Épervier d'Europe	<i>Accipiter nisus</i>
87	Bécassine à queue pointue	<i>Gallinago stenura</i>
88	Poisson-ange à anneau	<i>Pomacanthus annularis</i>
89	Criquet pèlerin	<i>Schistocerca gregaria</i>
90	Scorpion	<i>Androctonus australis</i>
91	Méduse commune	<i>Aurelia aurita</i>
92	Lama blanc	<i>Lama glama</i>
93	Combattant	<i>Betta splendens</i>
94-95	Poisson-ballon	<i>Arothron meleagris</i>
96-97	Hérisson européen	<i>Erinaceus europaeus</i>
98-99	Éléphant de savane	<i>Loxodonta africana</i>
100-101	Hermine	<i>Mustela erminea</i>
102 (1)	Antilope saïga	<i>Saiga tatarica</i>

102 (3)	Wapiti	<i>Cervus canadensis</i>
102 (4)	Gnou bleu	<i>Connochaetes taurinus</i>
103	Bouquetin des Alpes	<i>Capra ibex</i>
104	Mite des vêtements	<i>Tineola bisselliella</i>
105	Crabe-dormeur	<i>Cancer pagurus</i>
107 (1)	Marabout d'Afrique	<i>Leptoptilos crumenifer</i>
107 (2)	Ibis sacré	<i>Threskiornis aethiopicus</i>
108	Grand requin blanc	<i>Carcharodon carcharias</i>
109	Vari noir et blanc	<i>Varecia variegata</i>
110	Lézard vert	<i>Lacerta viridis</i>
111	Perruche à collier	<i>Psittacula krameri</i>
112-113	Rainette verte	<i>Hyla arborea</i>
117	Girafe	<i>Giraffa camelopardalis</i>
118	Pie bavarde	<i>Pica pica</i>

## Liste des animaux non-reproduits

### Liste der nicht abgebildeten Tiere

Albatros hurleur	<i>Diomedea Exulans</i>
Anchois européen	<i>Engraulis encrasicolus</i>
Âne commun	<i>Equus asinus</i>
Ara hyacinthe	<i>Anodorhynchus hyacinthinus</i>
Aurochs	<i>Bos primigenius</i>
Autruche d'Afrique	<i>Struthio camelus</i>
Baudroie commune	<i>Lophius piscatorius</i>
Baleine blanche	<i>Delphinapterus leucas</i>
Bison américain	<i>Bison bison</i>
Buffle d'Afrique	<i>Syncerus caffer</i>
Caloptéryx splendide	<i>Calopteryx splendens</i>
Caméléon panthère	<i>Furcifer pardalis</i>
Casoar à casque	<i>Casuarius casuarius</i>
Castor d'Europe	<i>Castor fiber</i>
Chabot commun	<i>Cottus gobio</i>
Chauliode de sloane	<i>Chauliodus sloani</i>
Chèvre des Rocheuses	<i>Oreamnos americanus</i>
Chimère monstrueuse	<i>Chimaera monstrosa</i>
Crapaud accoucheur	<i>Alytes obstetricans</i>
Crinoïde	<i>Ptilometra australis</i>
Crocodile du Nil	<i>Crocodylus niloticus</i>
Cygne tuberculé	<i>Cygnus olor</i>
Éléphant de Mer du nord	<i>Mirounga angustirostris</i>
Éponge commune	<i>Spongia officinalis</i>
Étoile de mer bleue	<i>Linckia laevigata</i>
Étoile de mer orange	<i>Austrofromia polypora</i>
Galapago	<i>Chelonoidis chathamensis</i>
Géotrupe des bois	<i>Anoplotrupes stercorosus</i>

Gorille des plaines de l'ouest *Gorilla gorilla gorilla*  
Grand barracuda *Sphyraena barracuda*  
Grand corbeau *Corvus corax*  
Grand dauphin *Tursiops truncatus*  
Grande aigrette *Ardea alba*  
Gravette rouge *Hediste diversicolor*  
Grenouille des champs *Rana arvalis*  
Grue cendrée *Grus grus*  
Harfang des neiges *Bubo scandiacus*  
Hippopotame amphibie *Hippopotamus amphibius*  
Homard européen *Homarus gammarus*  
Huître japonaise *Crassostrea gigas*  
Koala *Phascolarctos cinereus*  
Lampyre *Lampyrus noctiluca*  
Lapin commun *Oryctolagus cuniculus*  
Lotte de rivière *Lota lota*  
Manchot empereur *Aptenodytes forsteri*  
Messager sagittaire *Sagittarius serpentarius*  
Mnémiopsis *Mnemiopsis leidyi*  
Mouette rieuse *Chroicocephalus ridibundus*  
Moustique-tigre *Aedes albopictus*  
Mouton *Ovis aries*  
Murène commune *Muraena helena*  
Narval *Monodon monoceros*  
Oie cendrée *Anser anser*  
Ombre commun *Thymallus thymallus*  
Orang-outan de Bornéo *Pongo pygmaeus*  
Ornithorynque *Ornithorhynchus anatinus*  
Orque *Orcinus orca*  
Otarie à fourrure d'Afrique du Sud *Arctocephalus pusillus*  
Ouistiti du Bahia *Callithrix kuhlii*

Phoque commun *Phoca vitulina*  
Punaise verte *Palomena prasina*  
Raie manta *Manta birostris*  
Renard roux *Vulpes vulpes*  
Renne *Rangifer tarandus*  
Requin-marteau halicorne *Sphyrna lewini*  
Rhinocéros blanc *Ceratotherium simum*  
Sardine *Sardina pilchardus*  
Souris grise *Mus musculus*  
Spatule blanche *Platalea leucorodia*  
Suricate *Suricata suricatta*  
Tatou commun *Dasypus novemcinctus*  
Tique du chien *Ixodes ricinus*  
Tortue d'Hermann *Testudo hermanni*  
Toucan toco *Ramphastos toco*  
Yak *Bos grunniens*





Bestiaire vidéo  
2012-2016  
Installation vidéo pérenne  
3 projections diurnes  
140 vidéos de 1 à 20 minutes chacune  
programmées sur une année scolaire  
à raison d'une par jour en boucle

Artiste et éditeur : Eric Lanz - [www.ericlanz.net](http://www.ericlanz.net)  
Architecture : atelier Bonnet architectes, genève  
[www.bonnet-architectes](http://www.bonnet-architectes)  
(concours d'architecture international 2011)  
Commanditaire : Fonds d'Art Contemporain de la Ville de Genève  
(FMAC) - [www.fmac-geneve.ch](http://www.fmac-geneve.ch)  
(concours international d'art public 2012 ; autres œuvres réalisées de  
Peter Downbrough et Pieter Vermeersch)  
Installation technique : tweaklab AG, Basel  
[www.tweaklab.org](http://www.tweaklab.org)  
Maître d'ouvrage : Ville de Genève - achevé en août 2016  
Textes : atelier Bonnet, Yves Christen (FMAC), Eric Lanz  
Crédit photographique : Eric Lanz (p. 4 - 7 : atelier Bonnet)  
Mise en page : Kirakaró, Trèves - [www.kirakaro.de](http://www.kirakaro.de)

*Video-Bestiarium*  
*2012-2016*  
*Dauerhafte Videoinstallation*  
*3 Tageslichtprojektionen*  
*140 Videos zwischen 1 und 20 min Dauer*  
*über ein ganzes Schuljahr*  
*als tägliche Loops programmiert*

*Künstler und Herausgeber: Eric Lanz - [www.ericlanz.net](http://www.ericlanz.net)*  
*Architektur: atelier Bonnet architectes, genève*  
*[www.bonnet-architectes.ch](http://www.bonnet-architectes.ch)*  
*(Internationaler Architekturwettbewerb 2011)*  
*Auftraggeber: Fonds d'Art Contemporain de la Ville de Genève*  
*(FMAC) - [www.fmac-geneve.ch](http://www.fmac-geneve.ch)*  
*(Internationaler Kunstwettbewerb 2012; weitere realisierte Werke von*  
*Peter Downsborough und Pieter Vermeersch)*  
*Technische Installation: tweaklab AG, Basel*  
*[www.tweaklab.org](http://www.tweaklab.org)*  
*Bauherr: Stadt Genf - fertiggestellt im August 2016*  
*Texte: atelier Bonnet, Yves Christen (FMAC), Eric Lanz*  
*Bildnachweis: Eric Lanz (S. 4 - 7: atelier Bonnet)*  
*Layout: Kirakaró, Trier - [www.kirakaro.de](http://www.kirakaro.de)*

