

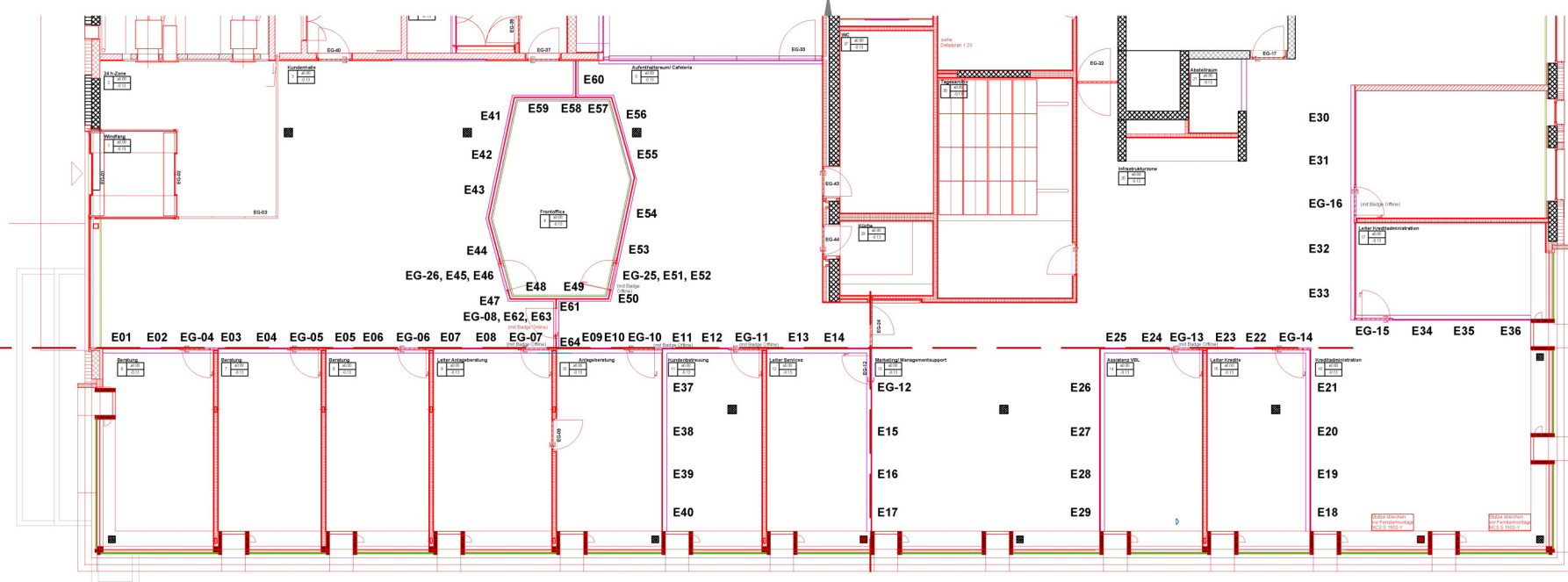
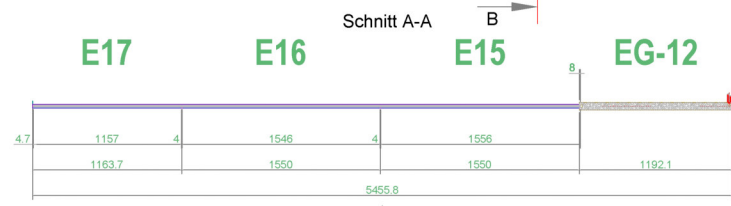
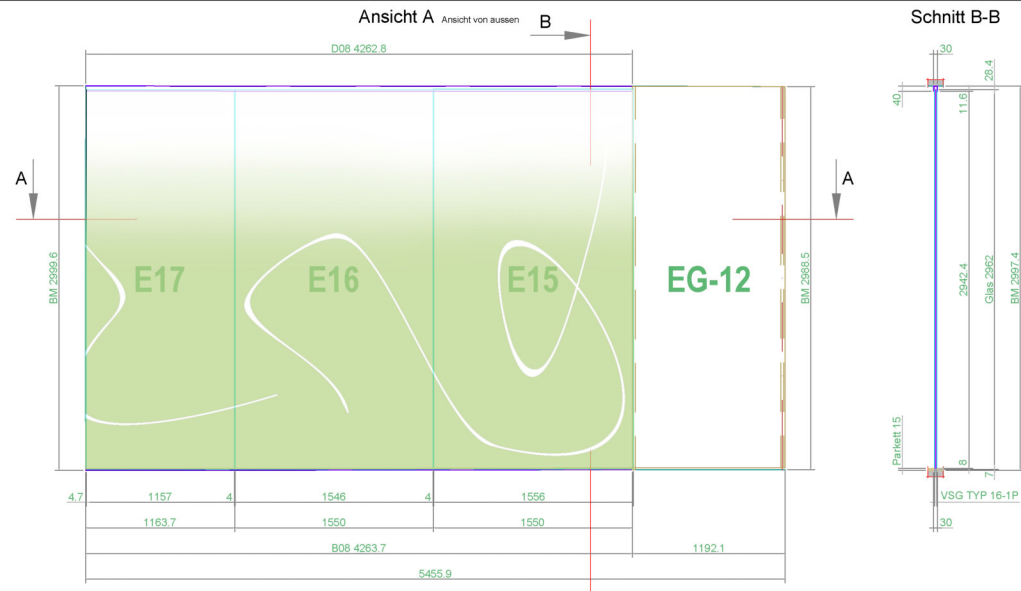
Referenz-Übersicht

Kunde	Raiffeisenbank Region Leuk, 3952 Susten		
Projekt	Bankneinbau Raiffeisenbank Region Leuk, Zentrum SOSTA, 3952 Susten		
Zeichnungs-Name	Referenz 01-14		
Zeichnungs-Nummer	634.206-10C	Projekt-Nummer	634.206
Mst.: 1:30	Format: A1	Geprüft:	Geändert: plt 12.05.16
Gez.: plt 05.05.16	Masse in: mm	Geändert: plt 11.05.16	Geändert: plt 12.05.16



Glas Trösch AG
 Produktion Interieur
 Bernstrasse 120 Tel: +41 33 439 51 11
 CH 3613 Steffisburg Fax: +41 33 439 51 50
 Mail: interieurwest@glaströsch.ch

C: "Ansicht von aussen" ergänzt
 B: U-Profile D und B Vermassung
 A: Parkettstärke 15 mm statt 17 mm



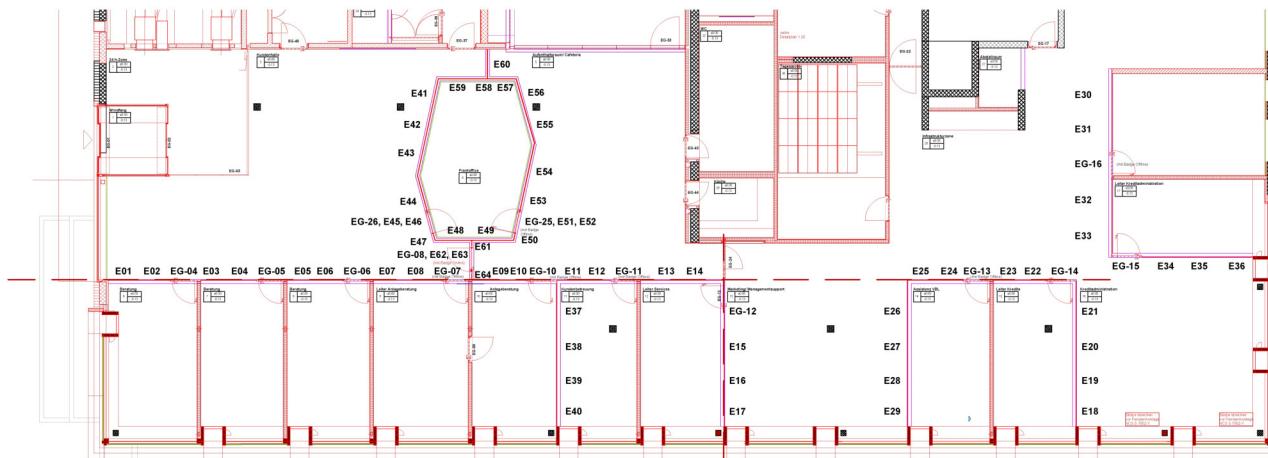
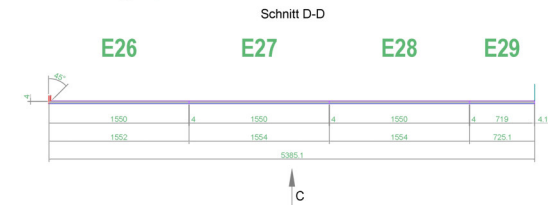
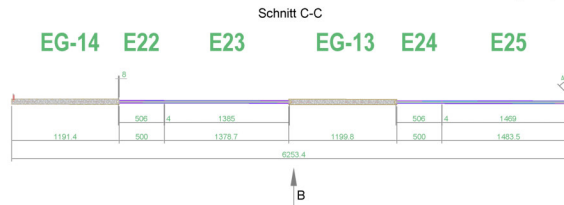
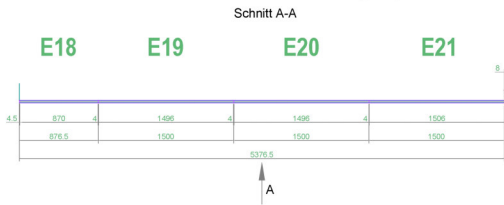
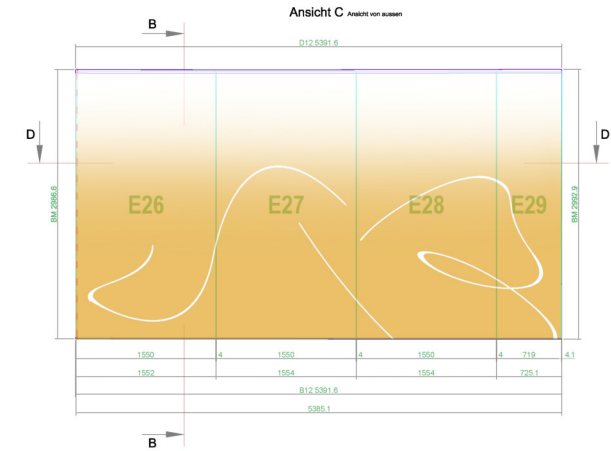
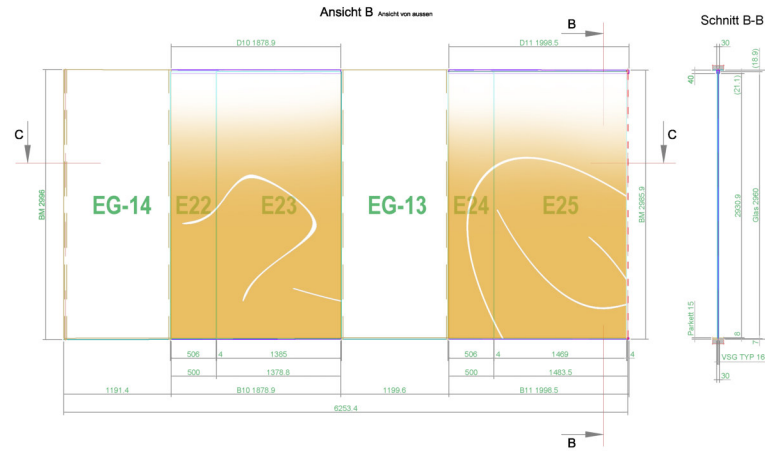
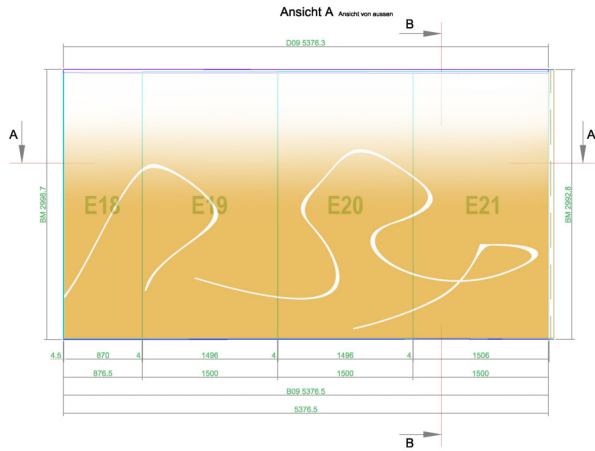
Referenz-Übersicht

C: "Ansicht von aussen" ergänzt
 B: U-Profile B und D Vermassung
 A: Parkett dicke 15 mm statt 17 mm

Kunde	Raiffeisenbank Region Leuk, 3952 Susten		
Projekt	Bankneubau Raiffeisenbank Region Leuk, Zentrum SOSTA, 3952 Susten		
Ziehungs-Nr.	Referenz 15-17		
Ziehungs-Nr.	634.206-11C	Projekt-Nr.	634.206
Maf.	1:30	Format	A2
Gez.	pl	06.05.16	Masse in mm
		Gezeichnet	pl
		Gezeichnet	pl

glas trösch

Glas Trösch AG
 Produktion Interieur:
 Bierstrasse 120
 CH 3613 Steffisburg
 Tel: +41 33 439 51 11
 Fax: +41 33 439 51 80
 Mail: interieurwest@glasstroesch.ch



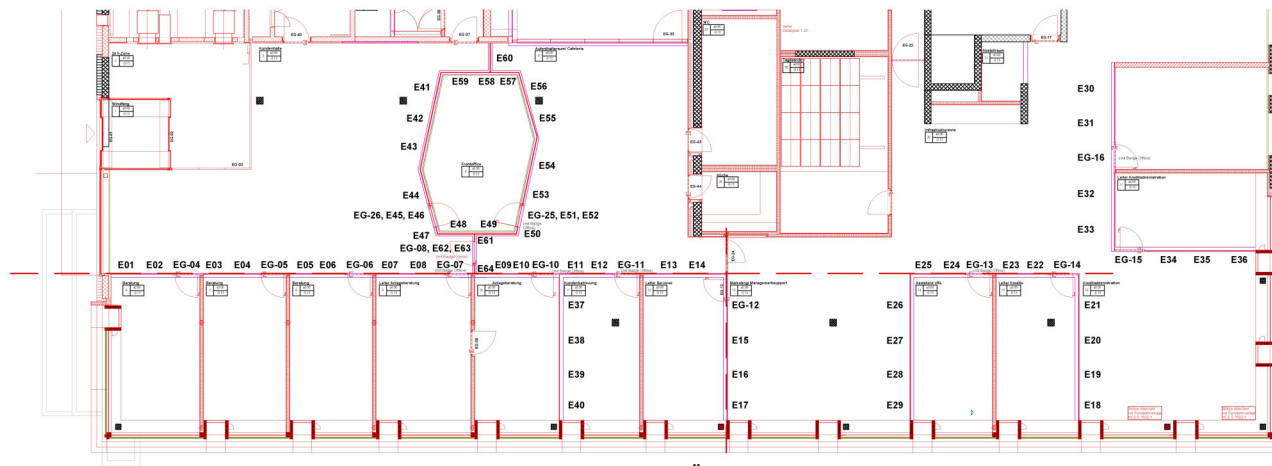
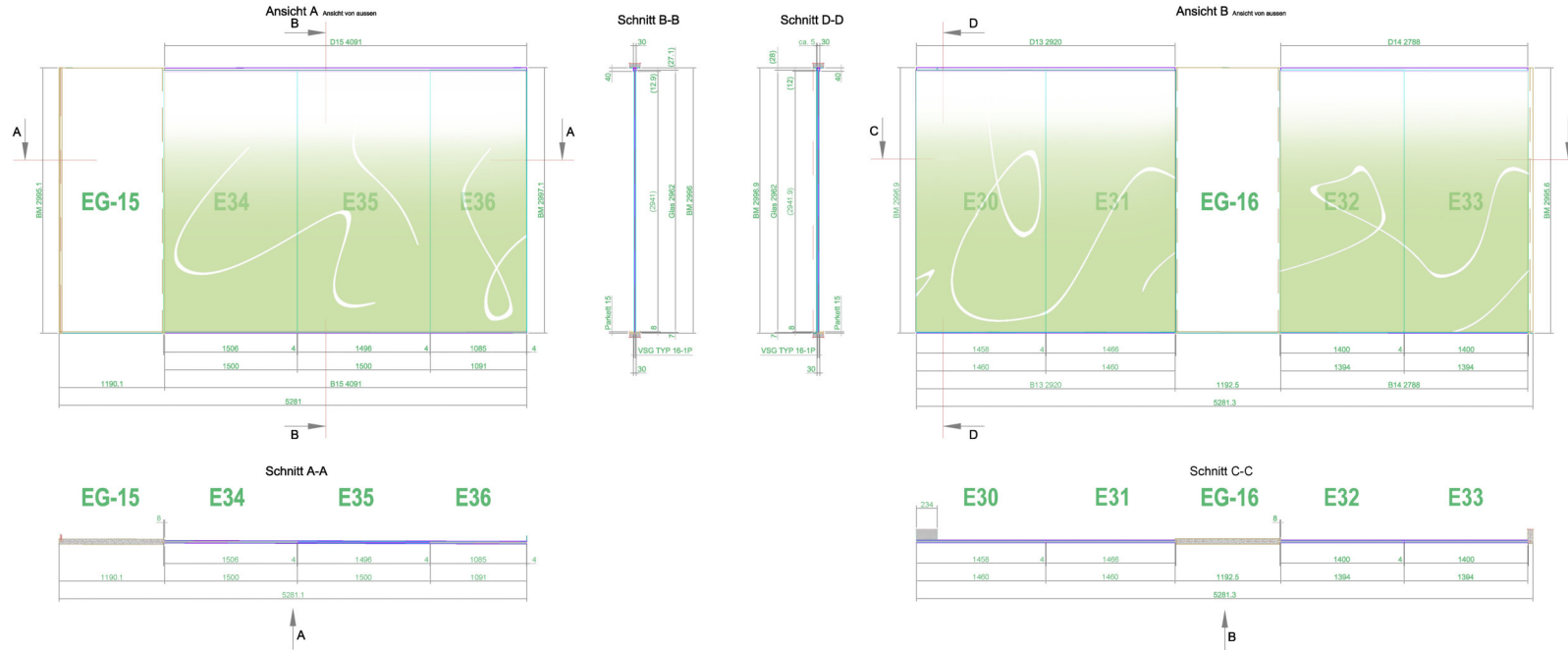
Referenz-Übersicht

Kunde	Raiffeisenbank Region Leuk, 3952 Susten				
Projekt	Bankneubau Raiffeisenbank Region Leuk, Zentrum SOSTA, 3952 Susten				
Zeichnungs-Name	Referenz 18-29				
Zeichnungs-Nummer	634.206-12C	Projekt-Nummer	634.206		
Mst.: 1:30	Format: A1	Geprüft:	Geändert2: plt	12.05.16	
Gez.: plt	07.05.16	Masse in: mm	Geändert1: plt	Geändert3: plt	12.05.16



Glas Trösch AG
 Produktion Interieur
 Bernstrasse 120 Tel: +41 33 439 51 11
 CH 3613 Steffisburg Fax: +41 33 439 51 50
 Mail: interieurwest@glastroesch.ch

C: "Ansicht von aussen" ergänzt
 B: U-Profil B und D Vermassung
 A: Parkettdicke 15 mm statt 17 mm



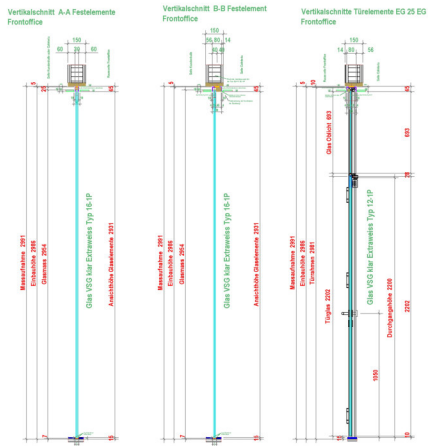
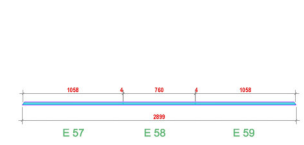
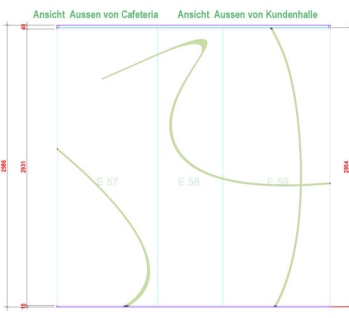
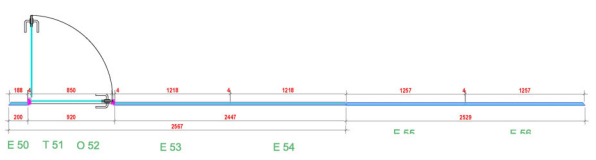
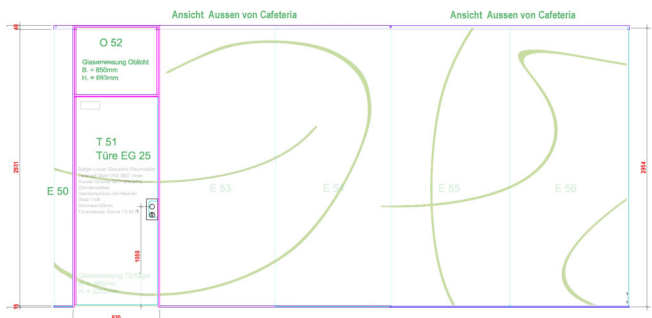
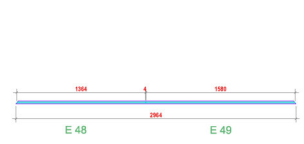
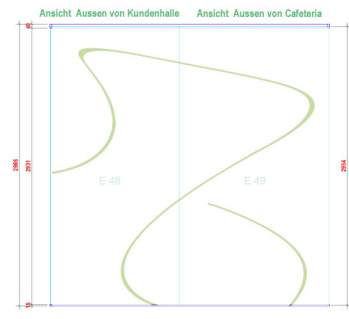
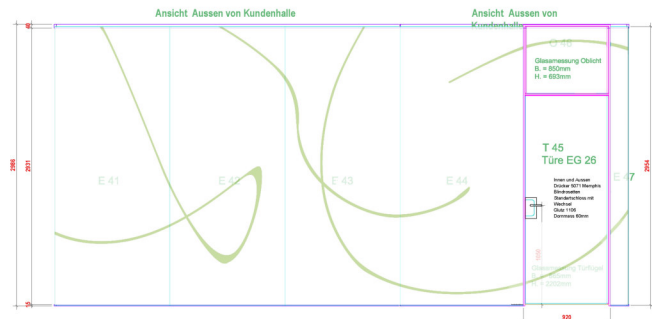
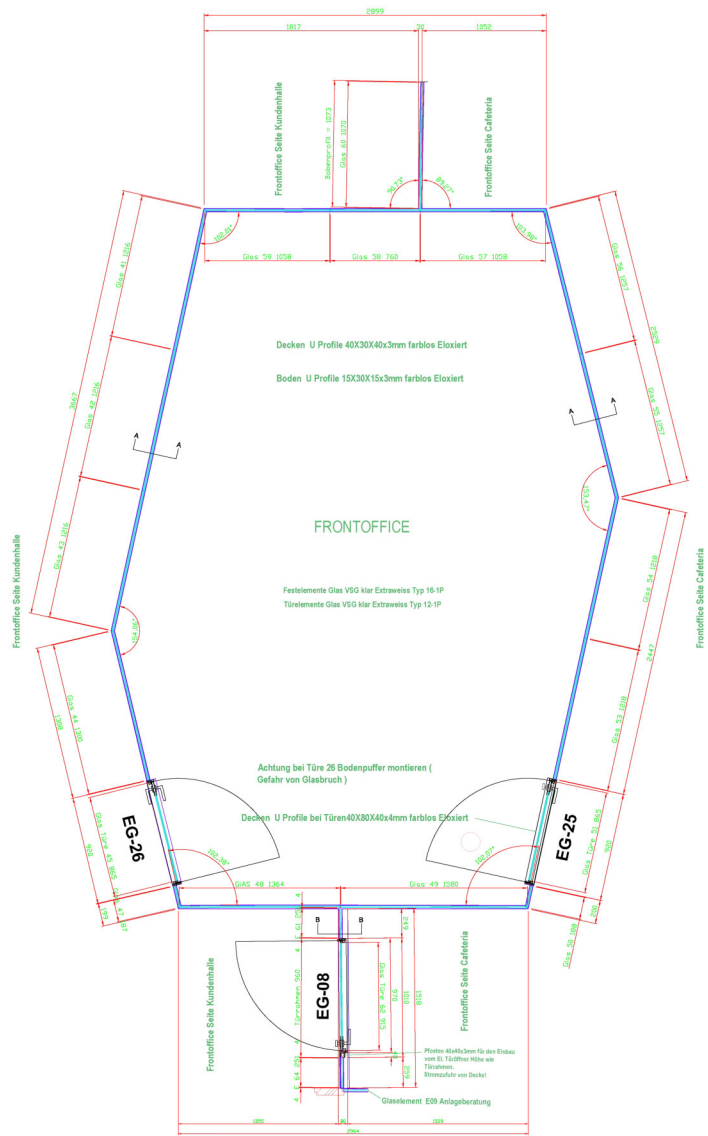
Referenz-Übersicht

Kunde	Raiffeisenbank Region Leuk, 3952 Susten				
Projekt	Bankneubau Raiffeisenbank Region Leuk, Zentrum SOSTA, 3952 Susten				
Zeichnungs-Name	Referenz 30-36				
Zeichnungs-Nummer	634.206-13C	Projekt-Nummer	634.206		
Mst.: 1:30	Format: A1	Geprüft:	Geändert2: plt	12.05.16	
Gez.: plt	07.05.16	Masse in: mm	Geändert1: plt	11.05.16	Geändert3: plt 12.05.16

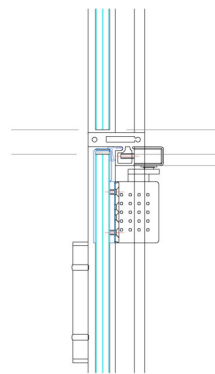


Glas Trösch AG
 Produktion Interieur
 Bernstrasse 120 Tel: +41 33 439 51 11
 CH 3613 Steffisburg Fax: +41 33 439 51 50
 Mail: interieurwest@glastroesch.ch

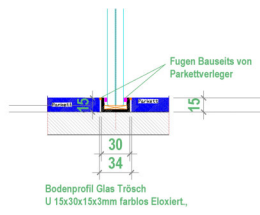
C: "Ansicht von aussen" ergänzt
 B: U-Profile B und D Vermassung
 A: Glaseinteilung E34-E36, Wandanschluss und Schnitt D-D neu, Parkett Dicke 15 mm statt 17 mm



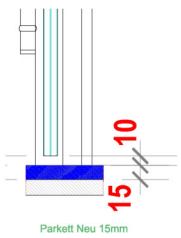
Detail Türschliesser DS 92 G



Detail Bodenanschluss Festverglasung



Bodendetail Türflügel



Gut zur Ausführung
datum
Unterschrift.....